



PERFORMANCES POSITIVES

RAPPORT D'ACTIVITÉ



SOMMAIRE

Édito	4
ALTYN, un groupe au service de la performance énergétique des bâtiments, des villes et des territoires	6
Les faits marquants sur l'année 2025	10
STRUCTURER - 4 PÔLES MÉTIERS POUR COUVRIR LA CHAÎNE DE VALEUR DU BÂTIMENT	12
ALTYN, société de services en efficacité énergétique	13
ALTEREA	14
A2MO	16
DUJARDIN	18
BECIA	19
CYRISEA	21
AVELTYS	22
ALTERESCO	25
AGIR - VISION STRATÉGIQUE ET STATUT DE SOCIÉTÉ À MISSION	27
Plan stratégique 2023 - 2027 : Quelles avancées sur 2025 ?	28
Une politique RSE Interne structurée et ambitieuse	30
DÉVELOPPER - UN GROUPE QUI INNOVE ET S'ENGAGE	37
ALTEREA se réorganise pour plus de performance	38
L'engagement de résultats comme objectif	42
Un engagement fort pour la massification de la rénovation énergétique	44
Une expertise reconnue par nos clients	46
FÉDÉRER - FÉDÉRATEUR DE TALENTS	49
ALTYN, un groupe qui accompagne les parcours	50
PERFORMER - UNE PERFORMANCE CROISSANTE DANS LE TEMPS	53
Les chiffres financiers et extra-financiers 2025	54

Édito



Alban LAPIERRE

Président d'ALTYN

Si vous deviez résumer l'année écoulée en une idée forte, quelle serait-elle ?

L'année 2025 s'est inscrite dans un contexte économique plus exigeant que les années précédentes. Après une période de forte croissance pour le groupe et pour notre secteur, le marché a marqué un net ralentissement, porté par un climat d'incertitude et de repli.

Dans ce cadre, je retiens avant tout la résilience d'ALTYN. Le groupe a su s'adapter à un environnement plus contraint, tout en conservant un cap clair, celui de maintenir une dynamique commerciale, sécuriser sa structure financière et poursuivre le renforcement de son organisation. Cette capacité à surmonter des cycles économiques moins favorables, sans renoncer à nos ambitions ni à nos engagements, constitue aujourd'hui l'un des atouts majeurs d'ALTYN.

Qu'est-ce qui a concrètement changé dans ce contexte de marché par rapport aux années de forte croissance ?

Le marché évolue dans un climat nettement plus attentiste. Plusieurs facteurs se conjuguent, un environnement économique français tendu, un contexte international fébrile, la hausse des coûts des matériaux, la remontée des taux d'intérêt, mais aussi une dynamique politique marquée par un enchaînement d'échéances électorales.

Les élections municipales de 2026 puis présidentielles de 2027 pèsent fortement sur les décisions d'investissement, en particulier du côté des acteurs publics. Cette accumulation de facteurs génère de l'incertitude et retarde certaines prises de décision, alors même que les besoins de rénovation et de transition énergétique sont plus urgents que jamais.

Dans ce contexte, comment ALTYN a-t-il su rester performant ?

Face à cette situation, le groupe a démontré sa capacité d'adaptation. Nous avons pris des décisions structurantes pour préserver l'équilibre entre continuité de l'activité et sécurisation du modèle.

Nous avons maintenu une dynamique commerciale active, renforcé le pilotage des projets et poursuivi la structuration des filiales et des équipes afin d'être plus agiles, plus coordonnés et plus robustes.

Cette organisation consolidée nous permet aujourd'hui de continuer à accompagner nos clients sur des projets complexes et à forts enjeux.

Quel regard portez-vous sur la performance globale du groupe en 2025 ?

En 2025, le groupe a vécu une stabilité dans son activité, portée de manière différente par ses 4 pôles et 7 filiales complémentaires dans leurs expertises, de l'ingénierie à l'exploitation en passant par les travaux et les opérations globales. Au-delà de la performance économique, nous accordons une attention particulière à la performance extra-financière et à l'engagement de résultats durables. Garantir des économies d'énergie réelles, sécuriser les trajectoires carbone, maîtriser les risques financiers des projets... Ces dimensions font désormais partie intégrante de notre manière d'opérer et de créer de la valeur dans la durée.

ALTYN est Société à Mission. Comment cette démarche s'incarne-t-elle dans ce contexte économique tendu ?

Notre statut de Société à Mission constitue un véritable cadre de pilotage, particulièrement précieux dans un environnement incertain. En 2025, cette démarche s'est pleinement déployée à l'échelle du groupe, avec des engagements partagés, des indicateurs de suivi et une gouvernance dédiée.

La labellisation LUCIE 26000 vient reconnaître la maturité de notre démarche et l'implication des équipes. Elle confirme que performance économique et responsabilité sociétale ne s'opposent pas, mais se renforcent mutuellement. Dans les périodes exigeantes, cette vision de long terme nous permet de rester cohérents, lisibles et engagés, aussi bien vis-à-vis de nos clients que de nos collaborateurs.

En quoi le modèle ESCO d'ALTYN répond-il aux enjeux actuels du marché ?

Le modèle ESCO (Société de Services en Efficacité Énergétique) porté par ALTYN prend tout son sens dans le contexte actuel. Face aux contraintes budgétaires, aux exigences réglementaires et aux incertitudes économiques, nos clients ont besoin de partenaires capables de faciliter le passage à l'action et de porter un projet, de la conception jusqu'à l'exploitation, avec un interlocuteur unique.

Grâce à des solutions de financement adaptées et à des engagements de performance contractuels, ALTYN accompagne ses clients dans la réduction durable de leurs consommations énergétiques et de leurs émissions de gaz à effet de serre, tout en prenant en compte les contraintes d'adaptation au changement climatique. Ce positionnement constitue un facteur différenciant fort qui répond directement aux attentes du marché.

Pour conclure, quel message souhaitez-vous adresser aux équipes et aux partenaires du groupe ?

Je souhaite avant tout remercier l'ensemble des collaborateurs du groupe pour leur engagement, leur agilité et leur professionnalisme. Dans un contexte exigeant, ils ont su faire preuve de solidarité, de rigueur et de sens des responsabilités. À nos clients et partenaires, je veux réaffirmer notre détermination à être auprès d'eux un acteur engagé et exigeant, capable de conjuguer performance, impact et responsabilité.

ALTYN continue à assumer pleinement sa mission : contribuer, concrètement et durablement, à la transition énergétique, environnementale et numérique des bâtiments, des villes et des territoires.

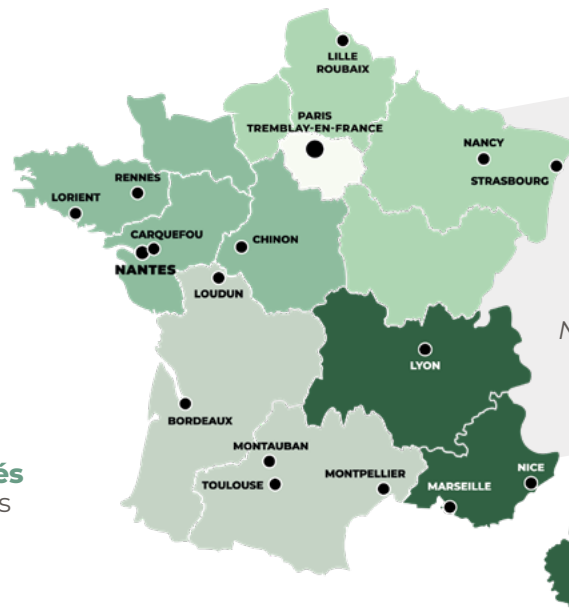


ALTYN, un groupe au service de la performance énergétique des bâtiments, des villes et des territoires

ALTYN est un groupe indépendant engagé dans le conseil, l'ingénierie, les services et les travaux liés à la transition énergétique, environnementale et numérique des bâtiments, des villes et des territoires.

21
années
d'engagement
au service
de ses clients

121 M€*
de chiffre d'affaires
2025



19
implantations
opérationnelles,
Nantes, le siège social

700
collaborateurs
fin 2025

37
ans de
moyenne
d'âge

26
nationalités
différentes

*Après éliminations intragroupe.

+ 3 000
clients privés
et publics



HABITAT
SOCIAL &
RÉSIDENTIEL



TERTIAIRE
PUBLIC



TERTIAIRE
PRIVÉ



SANTÉ
& MÉDICO-SOCIAL



ENSEIGNEMENT
& RECHERCHE



BUREAUX



INDUSTRIE
& LOGISTIQUE



DÉFENSE
& SÛRETÉ



Découvrez
le groupe ALTYN
en vidéo

ALTYN
GROUPE

ALTYN
GROUPE

Les valeurs

L'ENGAGEMENT

Convaincre et aller jusqu'au bout pour :

- La transition énergétique, environnementale et numérique.
- Nos équipes et nos clients.
- Des résultats mesurables et garantis.



L'ÉTHIQUE

Éclairer et mobiliser au travers de :

- Nos convictions.
- Notre indépendance.
- La transparence dans nos relations.



L'EXIGENCE

Accompagner et innover dans :

- Nos méthodes et process de travail.
- Le pilotage de nos projets.
- Les objectifs à atteindre.



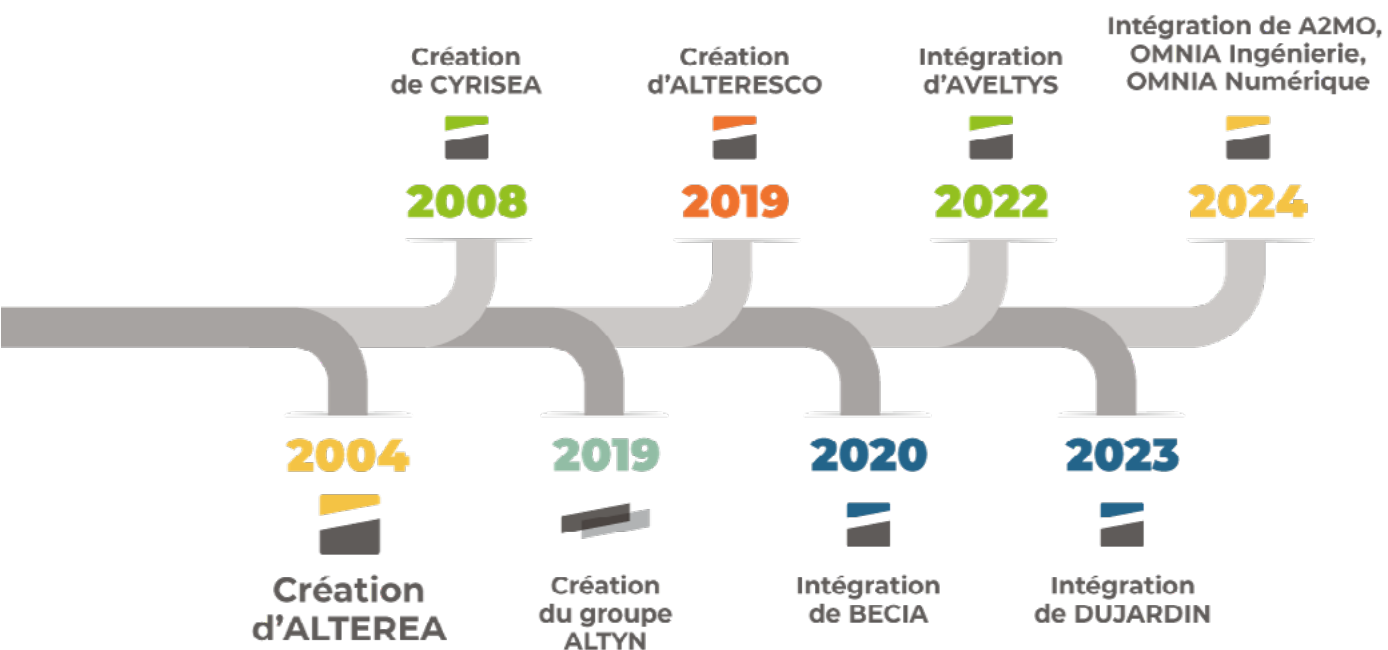
L'EMPATHIE

Écouter et rassurer :

- Au sein de nos équipes, une vraie cohésion, de la solidarité et de la bienveillance.
- auprès de nos clients et partenaires, une véritable écoute et beaucoup de pédagogie.



ALTYN, de la création d'ALTEREA à aujourd'hui



| Les membres du Comité de Direction



**Alban
LAPIERRE**

*Président
ALTYN*



**Jérôme
CARON**

*Directeur
Administratif
et Financier
ALTYN*



**Émilie
GAUTHIER**

*Directrice
des Services
Partagés
Finance ALTYN*



**Ivonig
HARTENSTEIN**

*Directeur
Stratégie et
Performance
ALTYN*



**Ludovic
JACOB**

*Directeur
des Systèmes
d'Information
et du Numérique
ALTYN*



**Sophie
LAPIERRE**

*Directrice
de l'Expérience
Client et de
l'Engagement
ALTYN*



**Cyril
VILLEMMAIN**

*Directeur
général
ALTEREA*



**Élisabeth
LÉCUREUIL**

*Directrice
générale
A2MO*



**Alexandre
OUDIN**

*Directeur
général
BECIA*



**Jérémie
ROBERT**

*Directeur
général
ALTERESCO*



**Sébastien
DEOTTO**

*Directeur
de projets
ALTERESCO*



**Florent
DEROCHE**

*Directeur
général
CYRISEA*



**Florence
CINOTTI**

*Directrice
générale
AVELTYS*

Rôle du Comité Exécutif

Le Comité Exécutif est principalement centré sur :

- La définition des grandes orientations stratégiques.
- Les décisions structurantes (croissance, investissements, partenariats, organisation...).
- La vision et le positionnement à long terme du groupe.
- L'identification et l'évaluation des risques auxquels fait face le groupe et la proposition de solutions pour les couvrir.
- La définition et l'impulsion de notre culture et de nos valeurs.

Rôle du Comité de Direction

Le Comité de Direction demeure l'instance du pilotage opérationnel. Il a pour mission de :

- Mettre en œuvre les décisions stratégiques.
- Coordonner les équipes et les ressources.
- Suivre la performance au quotidien.
- Garantir l'efficacité de nos actions sur le terrain.



Les faits marquants de l'année 2025

ALTYN réunit ses clients et partenaires au Grand Palais lors du Congrès HLM

ALTYN a participé au 85^e Congrès HLM de l'USH, du 23 au 25 septembre 2025 à Paris, un temps fort pour échanger avec clients et prospects sur les enjeux de la transition énergétique, environnementale et numérique des bâtiments, des villes et des territoires. Le 24 septembre, ALTYN a également réuni ses partenaires lors d'un petit déjeuner au Réséda Café du Grand Palais, avant de leur proposer une visite privée de l'exposition "Niki de Saint Phalle, Jean Tinguely, Pontus Hulten", coproduite par le Centre Pompidou et le Grand Palais. Un moment d'exception apprécié par tous.



Une participation active sur les salons

Afin de se rapprocher de ses clients, de développer sa notoriété et de renforcer ses activités, ALTYN a participé en 2025 à plusieurs salons incontournables de son secteur. L'année a débuté avec EnerJ-Meeting à Paris, suivi du MIPIM à Cannes, puis du salon SantExpo à Paris. Elle s'est poursuivie avec le SIBCA (Salon Immobilier Bas Carbone), le Congrès HLM de l'USH et le salon IBS (Intelligent Building Systems), tous trois organisés à Paris en septembre. Elle s'est achevée en décembre avec le SIMI, le salon de référence de l'immobilier, également à Paris.



Retour d'expérience d'AVELTYS à EnerJ-meeting Paris

Florence CINOTTI, Directrice générale d'AVELTYS, est intervenue lors d'une conférence sur la thématique « Exploitation augmentée grâce aux outils digitaux » au salon EnerJ-meeting, en février 2025 au Carrousel du Louvre à Paris.

Elle a pris la parole aux côtés d'Olivier POUMEYROL, Directeur opérationnel chez VayanData, et de Guillaume SCHEVENELS, Business Development Director au sein de l'entreprise dnergy®. Des échanges nourris avec les participants sont venus prolonger la conférence, témoignant de l'intérêt et des attentes fortes du secteur sur ces sujets.

ALTEREA se réorganise

En 2025, ALTEREA s'est engagé dans une réorganisation stratégique afin de renforcer sa performance, sa proximité, sa réactivité et sa capacité d'innovation. L'entreprise s'articule désormais autour de 5 directions régionales (Grand Ouest, Île-de-France, Nord-Est, Sud-Est et Sud-Ouest), regroupant des agences autonomes pour renforcer la proximité avec ses clients et partenaires. Deux agences à vocation nationale ont également été structurées : l'Agence Stratégie Climat, dédiée à l'ingénierie environnementale et l'Agence Ingénierie Numérique, spécialisée dans l'accompagnement des projets BIM et CIM, et portant la marque OMNIA Numérique.

Le groupe ALTYN officiellement labellisé LUCIE 26000



Entre 2021 et 2025, ALTYN a renforcé sa démarche RSE. ALTEREA a obtenu le label LUCIE 26000 en 2021, puis le statut de Société à Mission en 2022. En 2024, ce statut a été étendu à l'ensemble du groupe ALTYN. En 2025, le groupe a obtenu la labellisation LUCIE 26000 pour une durée de quatre ans. Elle est couronnée par une note record de **864/1000** attestant de la maturité de la stratégie RSE du groupe.



3 prix pour ALTERESCO et la résidence Moulin du Bois

En 2025, ALTERESCO, ensemblier de la rénovation, a été récompensé à trois reprises pour son projet EnergieSprong réalisé avec Atlantique Habitations sur la résidence Moulin du Bois à Saint-Herblain dans le cadre de l'appel à projets mené par l'USH des Pays de la Loire en 2021, visant à garantir la massification de la rénovation de logements sociaux à énergie 0. L'opération, menée en dix mois, a mobilisé 161 panneaux de façades en ossature bois intégrant 20 cm de fibre de bois. Cette performance a valu à ALTERESCO trois distinctions majeures : le Prix National de la Construction Hors-Site, le Prix Régional de la Construction Bois et le Prix National de la Construction Bois (FIBOIS).

Smart Impulse : deux webinaires dédiés à la performance énergétique

CYRISEA, filiale du groupe ALTYN, a co-animé avec Smart Impulse, un webinaire intitulé « De la conformité à la performance durable : comment allier GTB et comptage énergétique pour passer des données à l'action ? ». Charles GOURIO (Smart Impulse) et Jérémie COLLIN (CYRISEA) y ont présenté leurs retours d'expérience.

ALTEREA et AVELTYS ont également organisé avec Smart Impulse un webinaire sur la thématique : « De l'audit à l'exploitation : la donnée d'usage, clé de la performance énergétique des bâtiments ». Florence CINOTTI (AVELTYS), Davy BILLAUDEAU (ALTEREA) et Hugo CAPDEVILA (Smart Impulse) ont partagé leur expertise sur ce sujet clé de la transition énergétique.

Deux temps d'échanges riches autour d'enjeux majeurs pour la transition énergétique du parc immobilier.



Le Grand Prix des Lionnes 2025

En 2025, ALTYN a été lauréat du Prix Greentech (Énergie, Environnement et Construction) lors du Grand Prix des Lionnes organisé par Montefiore Investment et le magazine Challenges. Cette distinction récompense l'engagement profond d'ALTYN : concilier performance économique et impact positif au service d'une transition énergétique durable.



Structurer

**4 PÔLES MÉTIERS
POUR COUVRIR
LA CHAÎNE DE VALEUR
DU BÂTIMENT**

Les filiales du groupe ALTYN conçoivent, réalisent, financent et exploitent des solutions intégrées visant à améliorer la performance énergétique et décarboner le patrimoine immobilier de leurs clients.

ALTYN, société de services en efficacité énergétique

Le groupe ALTYN est un acteur indépendant et engagé dans le conseil, l'ingénierie, les services et les travaux liés à la transition énergétique, environnementale et numérique des bâtiments, des villes et des territoires.

Première Société de Services en Efficacité Énergétique (Energy Service Company – ESCO) de France, ALTYN et ses filiales conçoivent, réalisent, financent et exploitent des solutions intégrées visant à améliorer la performance énergétique et décarboner le patrimoine immobilier de leurs clients.

Le groupe est structuré autour de **4 pôles métiers** dont les filiales sont capables d'intervenir à toutes les étapes d'un projet d'efficacité énergétique.



Le pôle **ALTYN Ingénierie & Conseil** réunit les filiales spécialisées dans l'Assistance à Maîtrise d'Ouvrage (AMO), la Maîtrise d'Ouvrage Déléguée (MOD), la Maîtrise d'Œuvre Globale (MOE), la stratégie immobilière, l'ingénierie énergétique et environnementale, l'ingénierie financière et l'ingénierie numérique (BIM/COM).



ALTEREA
INGÉNIERIE



Ingénierie et conseil pour la transition énergétique et environnementale.

Ingénieur de l'énergie, ALTEREA accompagne ses clients pour la transition énergétique, environnementale et numérique des bâtiments, des villes et des territoires.

ALTEREA a acquis au fil des années une compréhension exhaustive des besoins des différentes typologies de bâtiments au travers de missions d'assistance à maîtrise d'ouvrage et d'ingénierie en tous corps d'état.

Les métiers

Au travers de ses 16 agences autonomes réparties en 5 directions régionales (Grand Ouest / Île-de-France / Nord-Est / Sud-Est / Sud-Ouest), ALTEREA intervient sur 2 métiers s'inscrivant dans un cycle d'amélioration continue des bâtiments :

➤ ASSISTANCE À MAÎTRISE D'OUVRAGE (AMO)

Éclairer et sécuriser les décisions du maître d'ouvrage, de la stratégie au pilotage opérationnel de ses projets de réhabilitation ou de construction.

➤ MAÎTRISE D'ŒUVRE (MOE)

Proposer une ingénierie complète et innovante afin de concevoir et réhabiliter les ouvrages en garantissant leur meilleur niveau de performance.



ALTEREA est doté d'une Garantie de Performance Énergétique Réelle (GPE-R) pour ses projets de maîtrise d'œuvre. Proche d'un Contrat de Performance Énergétique au niveau de l'ingénierie, cette offre innovante et disruptive assure la maîtrise des méthodes et process de garantie de résultats énergétiques, couverts par une solution d'assurance inédite sur le marché.

2004

Création
d'ALTEREA

2022

ALTEREA devient
Société à Mission

314

collaborateurs
fin 2025

40M€

de chiffre d'affaires
en 2025

+ 1 M m²

de surface livrée
en réhabilitation
en 2025

10

typologies de clients

Habitat social, Copropriétés, État et Opérateurs publics, Collectivités Territoriales, Bureaux, Santé et médico-social, Retail, Logistique, Enseignement et recherche, Hôtellerie

La vision

Fin 2025, ALTEREA a connu une étape décisive de son histoire en se réorganisant au travers de 5 directions régionales et 16 agences autonomes. En décentralisant nos activités de commerce et de production, nous donnons à nos agences les moyens d'agir au plus près de leurs clients et de leurs partenaires. Leur mission est claire : servir leur territoire avec proximité, réactivité et qualité. Une Direction du Développement et de la Transformation a également été créée afin d'assurer la cohérence commerciale au niveau national et de porter l'innovation en matière de compétences. En 2026, le but de cette réorganisation est de conforter notre place de leader, en conjuguant expertise nationale et excellence locale.



**Cyril
VILLEMAIN**

Directeur général
ALTEREA

Nos projets

Plus de
650 projets
en 2025

Une collaboration avec
plus de 85% des bailleurs sociaux répartis
sur l'ensemble des régions de France

2 accords-cadres majeurs



Le marché de prestations
en transition énergétique et
climat (PTEC) de l'UGAP

Le marché d'Assistance
à Maîtrise d'Ouvrage (AMO)
pour la performance
énergétique
et environnementale
du SIPPAREC

Sipp'n'co
L'expert Habitat de Région



UN ŒIL SUR LE CHANTIER

Avec Gaylor CHIARI, Conducteur Travaux PSE chez Silène Habitat, Thomy BACCAM, Coordinateur de travaux chez ALTEREA et Gaël LEROY, Chef de groupe Travaux chez Bouygues Bâtiment Grand Ouest, plongez au cœur de la réhabilitation d'un ensemble immobilier dans le quartier du Poulan à Batz-sur-Mer en Loire-Atlantique (44) pour Silène Habitat.



Pour en savoir
plus sur le projet



RETOUR D'EXPÉRIENCE

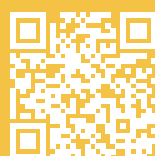
Avec Laurence TICHON, Cheffe de service énergie durable et contrats au sein de Valence Romans Agglomération, sur l'élaboration du Schéma Directeur Énergie Technique dans le cadre du Dispositif Éco Efficacité Tertiaire (DEET) de l'agglomération.



Pour en savoir
plus sur le projet



Pour en savoir
plus sur le projet



OMNIA
NUMÉRIQUE

UNE MARQUE
ALTEREA
INGÉNIERIE

Mission BIM dans le cadre d'une opération de réhabilitation et extension d'un ensemble immobilier tertiaire de bureaux à Lyon en co-promotion Sogeprom et Icade Promotion.



Spécialiste de l'usage et des opérations complexes, A2MO assiste les maîtres d'ouvrage en stratégie immobilière et patrimoniale, programmation et management d'opérations.

Depuis plus de 30 ans, A2MO accompagne la maîtrise d'ouvrage dans la conception et la réalisation de projets immobiliers.

En 2024, A2MO rejoint le groupe ALTYN afin de poursuivre son développement. Sa volonté première est d'assurer à la maîtrise d'ouvrage des secteurs santé & médico-social, tertiaire, sûreté et enseignement, la garantie d'un projet abouti répondant aux objectifs fixés.

Dans l'objectif de construire au plus juste, A2MO se positionne comme acteur de l'adaptation au changement climatique, en apportant à la maîtrise d'ouvrage, dès les premières réflexions du projet, un regard éclairé sur les enjeux sociétaux et environnementaux afin de l'accompagner au changement et à la transformation.

Les métiers

➤ STRATÉGIE IMMOBILIÈRE ET PATRIMONIALE

➤ PROGRAMMATION DES OPÉRATIONS ET ASSISTANCE À MAÎTRISE D'USAGE (AMU)

➤ MANAGEMENT D'OPÉRATIONS ET COORDINATION GÉNÉRALE

1995

Création
d'A2MO

2024

A2MO rejoint
le groupe ALTYN

90

collaborateurs
fin 2025

14M€

de chiffre d'affaires
en 2025

+ 2000

références

11

implantations
en France

Plus de

220 projets
en 2025

La vision



Depuis toujours, notre engagement est fort : conseiller et accompagner les maîtres d'ouvrage dans leurs projets immobiliers et concevoir avec eux des bâtiments durables, qui répondent aux objectifs d'usage et de bien-être des usagers.

2026 sera consacrée à accompagner les maîtres d'ouvrage dans les nouveaux défis auxquels ils doivent faire face. Ils sont confrontés à une réalité de mutations, des évolutions de principes organisationnels, et des défis de transformation environnementale et sociétale.

Dans une vision prospective à plus ou moins long terme, ils doivent mettre en place des stratégies d'adaptation. En complément de nos fondamentaux, nous leur apportons un autre regard sur tous ces enjeux, sociétaux, organisationnels, environnementaux et de performance énergétique, et les accompagnons dans ces transformations.



**Elisabeth
LÉCUREUIL**

Directrice
générale
A2MO



Nos projets



resah

1 accord-cadre majeur

Le marché de prestations intellectuelles d'assistance, conseil et études aux MOA pour les opérations de travaux

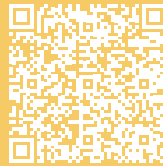
- Lot Stratégie immobilière et Patrimoine
- Lot Programmation
- Lot Conduite d'opération (zone Sud de la France)

RESTRUCTURATION D'UN BLOC OPÉRATOIRE EN SITE OCCUPÉ

Centre Hospitalier Intercommunal Robert Ballanger à Aulnay-sous-Bois (93).

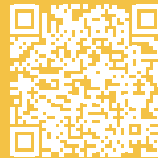


Pour en savoir plus sur le projet



ASSISTANCE TECHNIQUE À MAÎTRISE D'OUVRAGE (ATMO)

Construction du Pôle Femme-Mère-Enfant du CHU de Rennes (35).



Pour en savoir plus sur le projet



Pour en savoir plus sur le projet



SCHÉMA DIRECTEUR IMMOBILIER (SDI)

Bâtiment Madeleine Brès pour le Centre Hospitalier d'Argenteuil (95).

Le pôle **ALTYN Travaux** est constitué des entreprises générales régionales, spécialisées en opérations de réhabilitation, restructuration lourde, transformation d'usage, surélévation et extension.



DUJARDIN
ENTREPRISE GÉNÉRALE



Partenaire de vos travaux de réhabilitation dans les Hauts-de-France.

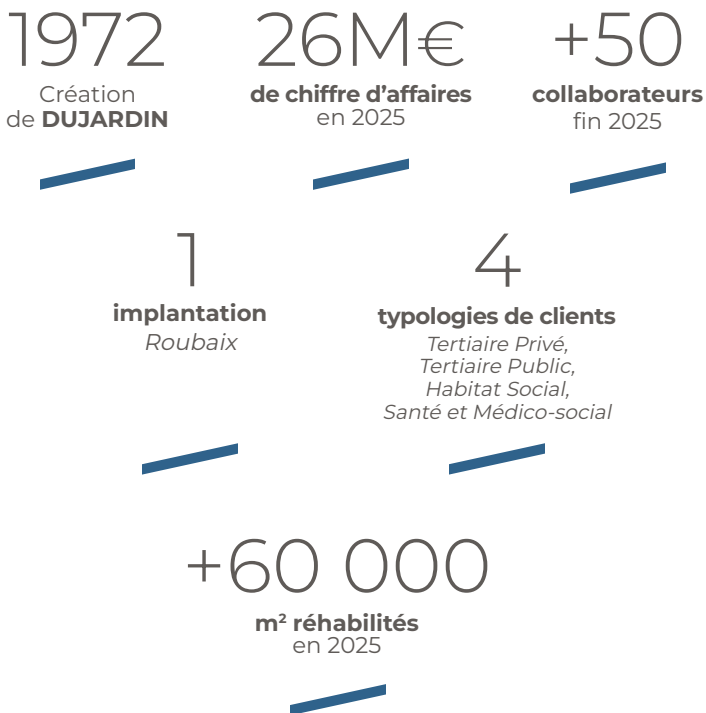
Créé en 1972, DUJARDIN est une entreprise générale de travaux, spécialiste des travaux de gros œuvre et de l'Isolation Thermique par l'Extérieur (ITE), positionnée sur des chantiers principalement pour le compte de bailleurs sociaux et de collectivités. L'activité de DUJARDIN se concentre à 90 % sur des missions de réhabilitation incluant la dimension énergétique.

DUJARDIN a rejoint le groupe ALTYN en 2023 et adresse des chantiers situés dans le nord de la France. L'entreprise partage, comme l'ensemble du groupe, une volonté de contribuer à la massification de la rénovation énergétique des bâtiments.

De ce fait, DUJARDIN, en collaboration avec ALTERESCO, ensemblier de la réhabilitation énergétique et environnementale des bâtiments en charge de promouvoir les contrats globaux, répond à des projets de grande envergure sur ce territoire.

Les métiers

Entreprise générale dans les Hauts-de-France, DUJARDIN est en mesure de porter des projets en corps d'état séparés, en macro-lots et de répondre aux marchés de conception-réalisation et aux MGP (Marchés Globaux de Performance).



Plus de
35 projets
en 2025

La vision



L'année écoulée a été marquée par une forte croissance de notre chiffre d'affaires, reflet de la solidité de nos activités et de l'engagement constant des équipes. Cette performance s'est accompagnée d'une structuration importante de l'entreprise, indispensable pour accompagner durablement notre développement.

2026 est placée sous le signe de la stabilisation et de la consolidation. Elle doit nous permettre de finaliser cette structuration, dans un contexte où notre niveau d'activité et nos perspectives à court terme sont satisfaisants, offrant une visibilité rassurante pour aborder l'année avec confiance.



Nos projets




 Pour en savoir plus sur le projet



Réhabilitation thermique par l'extérieur de 210 logements à Tourcoing (59) pour VILOGIA.

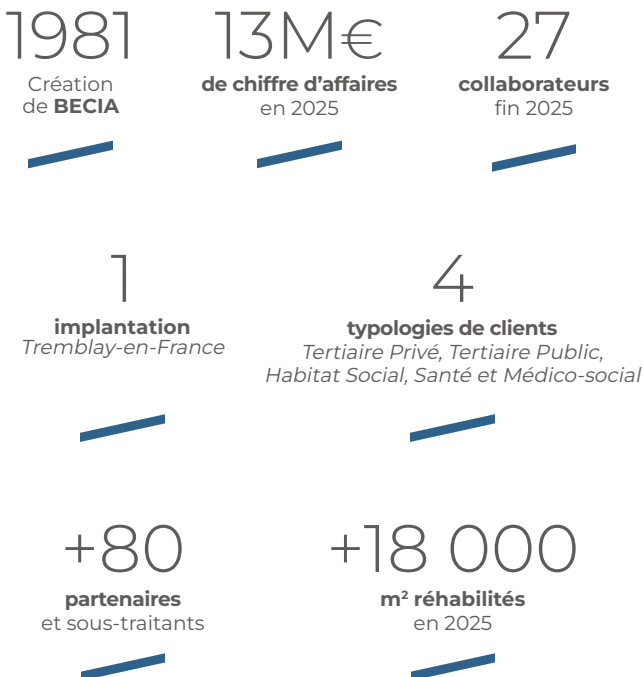


Un savoir-faire technique au service des travaux de réhabilitation en Île-de-France.

Créé en 1981 et localisé à Tremblay-en-France, BECIA a rejoint ALTYN en 2020. BECIA intervient sur des opérations de réhabilitation TCE (Tous Corps d'État). BECIA possède un portefeuille de clients diversifié dans les secteurs des bâtiments publics (écoles, crèches, bâtiments administratifs des collectivités et des administrations, équipements sportifs), de la santé (services d'imagerie par résonance magnétique, services d'urgence hospitalière), du médico-social (foyers et maisons d'accueil spécialisées) et de l'habitat social.

Les métiers

BECIA est spécialisé dans les marchés de travaux en entreprise générale en Île-de-France avec une forte culture d'ingénierie et un véritable savoir-faire technique, complémentaire de celui des autres filiales du groupe.



La vision



Pour 2026, BECIA confirme sa trajectoire de croissance et souhaite renforcer son positionnement sur le marché de la réhabilitation dans le secteur tertiaire, tant privé que public.

Notre ambition est de poursuivre un développement maîtrisé, fondé sur notre expertise en réhabilitation lourde, en intégrant des enjeux énergétiques et environnementaux. Nous continuerons à promouvoir le réemploi, l'utilisation de matériaux biosourcés et des solutions constructives responsables afin de réduire l'empreinte carbone de nos projets.

En 2026, BECIA s'affirme également comme un acteur engagé dans la structuration et la montée en puissance du pôle Travaux du groupe ALTYN, en contribuant à l'harmonisation des pratiques, au partage des savoir-faire et au développement des synergies opérationnelles entre les différentes filiales.



Alexandre OUDIN

Directeur général BECIA



Nos projets

Plus de
17 projets
en 2025



Certification
Qualibat
et ISO 9001

UN ŒIL SUR LE CHANTIER

La Ville de Pantin, engagée dans son Plan Climat-Air-Énergie Territorial, rénove son parc immobilier avec la réhabilitation de l'école Marcel Cachin et du centre de loisirs Siloé. Ce projet en conception-réalisation était porté par BECIA et ALTERESCO, avec l'appui d'ALTEREA et de CYRISEA.



DÉCOUVREZ
LES TROIS ÉPISODES
CONSACRÉS À CE PROJET

UN ŒIL SUR LE CHANTIER

par **BECIA** **ALTERESCO**



Épisode 1

LA RÉNOVATION EN CONCEPTION-RÉALISATION
avec Samuel ROBERT, chef de projets chez ALTEREA.

UN ŒIL SUR LE CHANTIER

par **BECIA** **ALTERESCO**



Épisode 2

LES TRAVAUX DE PERFORMANCE ÉNERGÉTIQUE
avec Ghilès KHELIL, conducteur de travaux chez BECIA.

UN ŒIL SUR LE CHANTIER

par **BECIA** **ALTERESCO**



Épisode 3

LE PROJET ARCHITECTURAL
avec Ambroise BERA, architecte chez SWAN Architectes.

Le pôle **ALTYN Exploitation & Services** apporte les compétences en pilotage et optimisation de l'exploitation des bâtiments. Les 2 filiales du pôle sont complémentaires et permettent un accompagnement des clients pour une exploitation digitalisée, durable et performante de leurs bâtiments avec des garanties de performance. L'objectif est de porter l'engagement de résultat tout au long du cycle de vie des bâtiments, en assurant une continuité avec les prestations opérées par les autres pôles.



Spécialiste de l'intégration GTB, de la supervision et l'hypervision technique

Depuis 2008, CYRISEA accompagne ses clients dans la transition numérique des bâtiments, des installations techniques et des réseaux urbains. CYRISEA intervient en tant qu'intégrateur de systèmes de Gestion Technique du Bâtiment (GTB) multimarques, liés à la performance énergétique et environnementale.

Les métiers

CYRISEA offre une solution globale et personnalisée à ses clients (tertiaire public et privé, retail, santé, habitat social, industries, etc.) :

L'INTÉGRATION

Les missions consistent à implanter des composants technologiques à forte valeur ajoutée au sein des bâtiments. Les projets GTB comprennent la partie conception (analyse fonctionnelle, architecture), exécution (programmation, sécurité, intégration au SI client), travaux (installations sur sites de matériels, interventions sur sites, etc.), formation et suivi en exploitation (maintenance, hotline, prise en main à distance).

LA SUPERVISION ET L'HYPERVISION TECHNIQUE ET ÉNERGÉTIQUE

Elles permettent de mettre à disposition des solutions de pilotage avancées au service de l'efficacité énergétique et du pilotage du bâtiment.

2008

Création
de **CYRISEA**

7M€

de chiffre d'affaires
2025

36

collaborateurs
fin 2025

3

implantations en France
Paris, Lyon et Carquefou

6

secteurs d'activités
Habitat, Tertiaire Privé, Tertiaire
Public, Industrie, Santé et Retail

La vision

En 2026, CYRISEA poursuit une stratégie de croissance ambitieuse fondée sur plusieurs leviers. L'entreprise développe sa diversification géographique en renforçant sa présence sur de nouveaux territoires et sa capacité à piloter des projets multisites à l'échelle régionale et nationale.

Elle consolide également ses positions dans ses secteurs historiques : tertiaire privé, tertiaire public et santé. Enfin, son Pôle Exploitation & Services, combinant GTB et Energy Management avec AVELTYS, améliore la performance énergétique des bâtiments, facilite le financement des projets et permet le rétro-commissionnement des installations défaillantes.



**Florent
DEROCHE**

Directeur général
CYRISEA

Nos projets

INTÉGRATION GTB

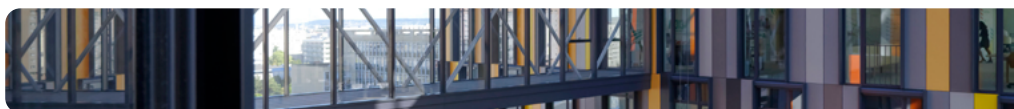
Dans un contexte de hausse des coûts de l'électricité et afin de répondre aux exigences du Décret BACS, **JOA Casino**, 2^e groupe en France en nombre de casinos, a fait appel à CYRISEA pour déployer des systèmes de Gestion Technique du Bâtiment (GTB) sur 13 de ses établissements. Ce parc immobilier se caractérise par une grande hétérogénéité : certains casinos sont récents, tandis que le plus ancien a été construit il y a près de 100 ans. Sur un échantillon représentatif de sites, des économies d'énergie supérieures à 15 % ont été mesurées sur les périmètres pilotés par la GTB.



Pour en savoir plus sur le projet



AVELTYS
EXPLOITATION DURABLE



Spécialiste de l'exploitation performancielle des bâtiments tertiaires.

AVELTYS est le spécialiste du pilotage de la performance des immeubles de bureaux, regroupant des expertises immobilières, de la gestion énergétique, des solutions technologiques appliquées aux bâtiments ainsi que le management des services associés à l'immeuble et à ses utilisateurs.

AVELTYS s'engage dès la conception d'un actif jusqu'à l'exploitation du site afin de délivrer la performance attendue et le confort maximal aux occupants, dans le respect de charges optimisées et garanties.

Les métiers

AVELTYS possède une expertise unique et complémentaire sur 3 missions :

ENERGY MANAGEMENT

COMMISSIONNEMENT

EXPLOITATION SMART

2012

Création d'AVELTYS

5M€

de chiffre d'affaires
2025

+15

collaborateurs
fin 2025

1

implantation
Paris

900 000

m² opérés grâce
à nos outils digitaux

17%

de gains énergétiques
en moyenne sur nos projets

Une expertise apportée sur

108 projets
en 2025

La vision



Comme prévu, l'année 2025 a été une année de défis. Dans un contexte exigeant, nous avons su conquérir et convaincre de nouveaux clients, tout en démontrant notre capacité à nous diversifier sur des typologies de sites à fort potentiel, notamment dans les secteurs des EHPAD, de la logistique et du tertiaire public.

Nous avons poursuivi l'intégration du digital au cœur de notre exploitation, afin de proposer une offre de valeur innovante, robuste et efficace, et avons su prendre des risques maîtrisés pour faciliter le passage à l'action de nos clients.

En 2026, cette dynamique se maintiendra avec la poursuite de nos chantiers, la mise en service de nouveaux sites, le développement de nouveaux partenariats et la confirmation de notre positionnement différenciant sur le marché.



**Florence
CINOTTI**

*Directrice générale
AVELTYS*



Nos projets

EXPLOITATION-MAINTENANCE MULTITECHNIQUE ET MULTISERVICES

AVELTYS assure l'exploitation-maintenance multitechnique et multiservices du bâtiment VIRTUOSE à Paris. L'objectif est de garantir des performances durables grâce à un commissioning approfondi et un pilotage intelligent.

- Maître d'œuvre : **PDA Architecture**
- Superficie (m²) : **6 000 m²**
- Certifications : **BREEAM, BBCA Rénovation Bas Carbone, Label SmartScore**



Pour en savoir plus sur le projet



Notre pôle **ALTYN Opérations Globales** accompagne des projets de réhabilitation clés en main. Ce pôle, véritable intégrateur de solutions, est capable d'adresser des projets ambitieux avec des enjeux de performance, de durabilité et d'usage des bâtiments, en mobilisant les diverses compétences du groupe ALTYN.



ALTERESCO
PERFORMANCE ÉNERGÉTIQUE



Une offre globale au service des économies d'énergie et de carbone.

ALTERESCO est une entreprise générale, ensemblier de la réhabilitation énergétique et environnementale des bâtiments. Sa mission est d'apporter une offre innovante et globale pour aider à la massification de la réhabilitation des bâtiments.

Les métiers

Les missions d'ALTERESCO s'articulent autour de 4 métiers :

CONCEPTION

Une expertise d'ingénierie, basée sur l'expérience du groupe, qui permet d'identifier les meilleures solutions pour répondre aux objectifs de coûts, délais et qualité des maîtres d'ouvrage.

TRAVAUX

Le savoir-faire en coordination et pilotage de travaux, notamment en site occupé, pour réaliser les travaux en toute sérénité.

EXPLOITATION - MAINTENANCE

La garantie d'un bâtiment performant sur le long terme.

FINANCEMENT CEE & TIERS FINANCEMENT

L'accès au financement des opérations de rénovation énergétique.

ALTERESCO est l'interlocuteur privilégié du maître d'ouvrage pour piloter la conception, les démarches administratives, les travaux et l'exploitation-maintenance. L'entreprise offre aussi la possibilité d'organiser le financement des travaux et de se rémunérer sur les économies réalisées, tout en les garantissant. L'objectif est d'apporter une solution globale en efficacité énergétique à nos clients.

2019

Création
d'ALTERESCO

18M€

de chiffre d'affaires
2025

40

collaborateurs
fin 2025

70

partenaires
et sous-traitants

5

zones d'interventions
prioritaires

Nantes, Paris, Lille,
Bordeaux et Lyon

3

Typologies
de clients

Habitat Social,
Tertiaire Privé
et Tertiaire Public

8 000 m²

de façades à ossature bois (FOB)
posées en 2025

La vision



L'année 2025 aura été une année de résilience dans un contexte économique contraignant pour le secteur du bâtiment. Malgré le report de plusieurs chantiers, nous avons su maintenir une activité rentable et structurer des équipes engagées, alignées avec le projet stratégique.

La sécurité reste au cœur de nos pratiques, portée par un programme de formation structuré et l'engagement des équipes QHSE d'ALTERESCO et du groupe. L'organisation territoriale du Grand Ouest, de l'Île-de-France et des Hauts-de-France, associée au lancement de notre nouvelle offre commerciale, renforcent notre proximité avec les maîtres d'ouvrage et confirment la solidité de notre modèle, attesté par des résultats Société à Mission & LUCIE 26000 supérieurs aux objectifs.



Jérémie
ROBERT

Directeur général
ALTERESCO



Nos projets

INAUGURATION BRETONNIÈRE

La résidence Bretonnière, de 88 logements, a été officiellement inaugurée en novembre 2025. Cet événement est venu célébrer l'aboutissement d'une opération exemplaire menée selon la démarche EnergieSprong pour le compte de Nantes Métropole Habitat dans le cadre de l'appel à projets réalisé par l'USH des Pays de la Loire en 2021, visant à garantir la massification de la rénovation de logements sociaux à énergie 0 :

- 88 logements – 4 bâtiments
- Montant des travaux : 6,3 M€ HT
- Livraison : 2025



MARCHÉ PUBLIC GLOBAL DE PERFORMANCE (MPGP)

La Ville de Neuilly-sur-Marne a confié à ALTERESCO, en tant que mandataire, le pilotage d'un Marché Public Global de Performance (MPGP) pour la rénovation du groupe scolaire Pasteur 1 et 2, de l'école maternelle et du centre de loisirs Pré Fleuri.

Les travaux débuteront au printemps 2026, en partenariat avec les filiales du groupe : BECIA (Travaux), ALTEREA (BE TCE) et AVELTYS (Exploitation-maintenance).



3 CHANTIERS DANS LES HAUTS-DE-FRANCE

L'année 2025 a également été marquée par l'implantation d'ALTERESCO dans les Hauts-de-France. Cette étape stratégique se traduit d'ores et déjà par trois chantiers majeurs en cours, illustrant notre savoir-faire en matière de réhabilitation et de rénovation énergétique :

- Réhabilitation de 142 logements collectifs et d'une crèche à Roubaix (59), pour VILOGIA.
- Rénovation énergétique du siège social de l'Agence de l'Eau Artois Picardie à Douai (59) en MPGP.
- Réhabilitation de 211 logements collectifs et création de 6 logements collectifs à Marquette-lez-Lille et Saint-André-lez-Lille (59), pour VILOGIA.





Agir

VISION STRATÉGIQUE ET STATUT DE SOCIÉTÉ À MISSION

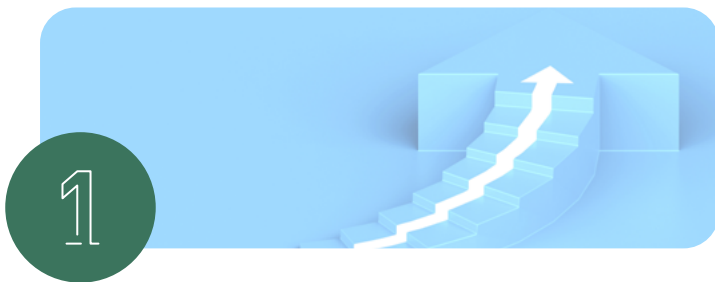
ALTYN répond aux enjeux du monde de l'énergie et du bâtiment grâce à des offres structurées, une organisation interne innovante et une démarche RSE ambitieuse et impliquante.

Plan stratégique 2023 - 2027

Quelles avancées sur 2025 ?

Le groupe ALTYN a pour objectif de générer et de partager de la valeur durablement avec l'ensemble de ses parties prenantes. À travers son plan stratégique couvrant la période 2023-2027, ALTYN aspire à être la première ESCO (Energy Service Company) indépendante de France. Cette ambition traduit sa volonté de devenir le partenaire énergétique de référence pour ses clients en leur fournissant des solutions sur mesure pour améliorer leur efficacité énergétique, réduire leurs coûts et leur empreinte environnementale, tout en offrant des modèles de financement innovants et des garanties de performance.

4 grandes orientations stratégiques ont ainsi été fixées pour le groupe



POURUIVRE LA DYNAMIQUE DE CROISSANCE SUR DES MÉTIERS ET TERRITOIRES CHOISIS

La combinaison d'un contexte macroéconomique français morose et d'échéances électorales a freiné la décision d'investissement de nombreux donneurs d'ordre publics et privés en 2025. Malgré l'attentisme du marché, ALTYN est parvenu à stabiliser son chiffre d'affaires à 121 M€ grâce aux efforts de chacun des 4 pôles métiers du groupe.

ALTYN a ainsi maintenu une dynamique commerciale ciblée en privilégiant les métiers à plus forte valeur ajoutée et les offres intégrées portées par le pôle Opérations Globales. Cette ligne a été déclinée dans les plans d'action de chaque filiale : sélectivité des affaires, focus sur la marge et activation du cross-selling entre filiales pour accélérer le développement là où notre proposition de valeur d'ESCO est la plus différenciante.

L'intensification du cross-selling entre les différentes entités du groupe et le rééquilibrage du mix-clientèle en adressant plus fortement les acteurs privés constitueront les fers de lance du développement d'ALTYN au cours des prochaines années. Ces actions s'inscrivent dans une trajectoire à 2030 qui vise à rééquilibrer les pôles et renforcer la résilience globale du groupe.

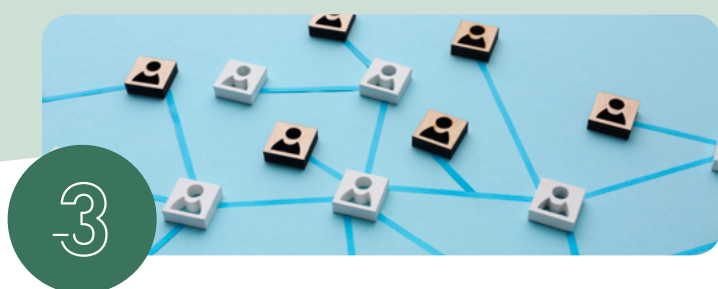


COMPLÉTER LE POSITIONNEMENT SUR L'ENSEMBLE DE LA CHAÎNE DE VALEUR

ALTYN a fait le choix d'une croissance externe sélective, priorisant l'intégration des actifs récents, de façon à maximiser la création de valeur sur son périmètre actuel. Après l'acquisition d'A2MO, OMNIA Ingénierie et OMNIA Numérique en 2024, l'année 2025 a ainsi été celle de la mise en œuvre opérationnelle : déploiement d'offres communes, activation des synergies et rapprochement des équipes. La nécessité de clarifier les rôles a mené à la fusion-absorption d'OMNIA Ingénierie et d'OMNIA Numérique par ALTEREA afin de délivrer plus de valeur, plus vite grâce à un dispositif d'offres lisible et impactant pour nos clients publics et privés.

En parallèle, ALTYN a poursuivi la structuration de son offre de Financement Durable (ingénierie financière, tiers financement) pour lever les freins à la décision d'investir chez nos maîtres d'ouvrage. Cette brique, conçue comme un accélérateur de passage à l'action, renforce la complémentarité avec nos métiers historiques et s'insère pleinement dans notre modèle d'ESCO.

Au cours des prochaines années, ALTYN continuera à renforcer son positionnement sur la chaîne de valeur de la réhabilitation énergétique des bâtiments. La capacité du groupe à promouvoir au sein de son offre un engagement de résultats repose effectivement sur sa maîtrise des principales étapes du cycle de vie d'un bâtiment. Ce développement se matérialisera par plusieurs acquisitions ciblant des activités à forte valeur ajoutée et porteuses de croissance à long terme.



3

METTRE EN PLACE UNE ORGANISATION ADAPTÉE À L'ÉCHELLE DU GROUPE

En 2025, ALTYN a renforcé sa gouvernance pour accélérer les décisions et rapprocher le pilotage des métiers : clarification du rôle des principales instances (création d'un Comité Exécutif et de comités d'engagement) pour cadrer les dossiers structurants et sécuriser l'exécution, mais aussi mise en place d'un rôle de coordinateur de pôle afin de favoriser les synergies, mutualiser les compétences (qualité, achats, lean, IA) et fluidifier les arbitrages.

La réorganisation stratégique d'ALTEREA a par ailleurs posé les bases d'un modèle plus lisible, coordonné et performant, en s'appuyant sur ses forces historiques et autour de trois priorités : satisfaction clients, équilibre économique durable et engagement des collaborateurs. Elle se traduit par une organisation nationale en cinq régions regroupant plusieurs agences, érigées en unités opérationnelles autonomes, permettant de renforcer la proximité territoriale, la fluidité entre commerce et production et l'homogénéité des pratiques.

L'ensemble de ces évolutions ont simplifié les circuits de décision et donné de la vitesse à l'organisation, condition clé de notre résilience en 2025.

EN SYNTHÈSE

2025 a confirmé la résilience d'ALTYN à travers 3 actions clés : choisir, exécuter, simplifier. Nous entrons en 2026 avec une organisation plus agile, des priorités claires et un modèle d'ESCO renforcé — prêts à capter la reprise, au bénéfice durable de nos clients et de nos parties prenantes.



4

CONSOLIDER LA PERFORMANCE FINANCIÈRE ET EXTRA FINANCIÈRE

Face à un environnement exigeant, ALTYN a démontré sa capacité à arbitrer vite pour protéger sa structure financière : surveillance accrue de la rentabilité et de la trésorerie, priorisation des investissements créateurs de valeur et discipline renforcée sur la facturation et le recouvrement. Ces décisions, prises et suivies par la direction, ont sécurisé la performance financière du groupe en 2025 et posé les bases d'un budget 2026 privilégiant une croissance sélective et un retour à un juste niveau de performance opérationnelle sur l'ensemble de ses pôles métiers.

Sur le plan extra financier, le Comité de Mission a salué la solidité de la démarche et validé l'ajustement des trajectoires 2025/2030 au service d'un cap inchangé. La mission continue d'orienter nos arbitrages et de fédérer les équipes autour d'objectifs clairs et mesurables. En 2026, le groupe visera principalement à poursuivre ses actions RSE, par exemple le process de clôture extra-financière trimestrielle, tout en confirmant sa labellisation LUCIE 26000 lors de l'audit bisannuel.

Une politique RSE interne structurée et ambitieuse

Depuis plus de 20 ans, les équipes d'ALTYN se mobilisent pour répondre aux enjeux climatiques. La vocation du groupe est de réduire les consommations énergétiques et les émissions de gaz à effet de serre des acteurs du bâtiment et de l'immobilier.

La RSE est placée au cœur de la stratégie du groupe, puis déclinée dans chacun des Projets d'Entreprise de chacune des entités. Elle permet d'accompagner l'évolution nécessaire de l'ensemble des métiers tout en offrant aux collaborateurs la possibilité de contribuer à un projet porteur de sens.

La démarche RSE du groupe est structurée autour :

Du Label LUCIE 26000

De la Société à Mission

Ses actions se déploient autour de 4 objectifs :

Faire de la politique RSE un élément différenciant du groupe ALTYN

Déployer une politique RSE harmonisée et coordonnée à l'échelle du groupe

Accompagner la démarche commerciale du groupe et de ses filiales

Développer la notoriété du groupe et de ses filiales

Un service dédié à la RSE est intégré à la Direction de l'Expérience Client et de l'Engagement (DECE). Il définit, pilote et déploie l'ensemble des actions inscrites dans notre stratégie.

Directement rattachée à la présidence du groupe ALTYN, la Direction de l'Expérience Client et de l'Engagement (DECE) favorise les synergies entre nos expertises et renforce l'impact de la RSE dans l'ensemble des projets au service des clients, en intégrant une vision globale et cohérente des enjeux.

Afin d'assurer une gouvernance robuste de la démarche, ALTYN a fait le choix de se doter de deux comités dédiés à la RSE qui sont le Comité de Pilotage RSE et le Comité de Mission.

Le Comité de Pilotage RSE

- Conseille l'équipe RSE dans la priorisation et le déploiement des actions.
- Apporte une expertise technique et opérationnelle.
- Anime des projets RSE en interne.
- Promeut la politique RSE en interne et en externe.

Le Comité de Mission

Avec un rôle plus institutionnel que le Comité de Pilotage RSE, il a pour objectif de surveiller et contrôler la mise en œuvre de la mission :

- Challenger la pertinence de notre mission et la stratégie de mise en œuvre.
- Évaluer les moyens déployés.
- Analyser des résultats obtenus.
- Veiller au maintien des trajectoires par indicateur.

Notre Comité de Pilotage RSE



**Axel
BOUDAUD**

Directeur de Projets
ALTERESCO



**Sophie
BIDEAU**

Responsable Juridique
ALTYN



**Guillaume
DELOUCHE**

Directeur d'Agence
Stratégie Climat ALTEREA



**Matthieu
BOUÉTARD**

Responsable Méthodes
& Process A2MO



**Noémie
BOULAY**

Cheffe de Projets
Marketing ALTYN



**Jérôme
CARON**

Directeur Administratif
& Financier ALTYN



**Pervenche
D'AUDIFFRET**

Directrice Développement
& Transformation ALTEREA



**Mathias
LECOMTE**

Responsable Développement RH
& Sécurité ALTYN

Notre Comité de Mission



Jacques PETRY

Président et **Président
du comité de mission**



Olivier ORTEGA

Avocat associé



Véronique PAPPE

Directrice



Lionel CORMIER

Managing partner



Clarisse TAUPIN

Cheffe de Projets
Membre du CSE



Hervé DURAND

Directeur des opérations



Mathias LECOMTE

Responsable Développement
RH & Sécurité



ALTYN, un groupe labellisé LUCIE 26000

Le label LUCIE 26000 a conduit le groupe à intégrer l'ensemble des enjeux sociaux, environnementaux et de gouvernance dans sa stratégie et ses pratiques à travers **7 thématiques** :



Gouvernance responsable



Droits de l'homme



Relations et conditions de travail responsables



Environnement



Éthique des affaires



Intérêts des consommateurs



Développement local et intérêt général

ALTYN a pris plus de 40 engagements sur les 4 ans que couvre la labellisation. Un audit de suivi, tous les 2 ans, vient constater que notre plan d'amélioration continue est respecté.

Le groupe ALTYN a obtenu, lors du renouvellement du label en 2024, un score remarquable de **864/1000**. Cette performance, l'une des plus élevées jamais attribuées par l'auditeur Baker Tilly, vient récompenser les efforts collectifs des collaborateurs.

ALTYN, groupe Société à Mission

La qualité de « Société à Mission » est définie par l'article L210-10 et suivant le code de commerce, introduit par la loi « PACTE » du 22 mai 2019.

En tant que Société à Mission, ALTYN embarque depuis 2022, l'ensemble de ses filiales dans la réalisation de ses engagements. Chaque nouvelle filiale dispose d'un délai de deux ans pour s'aligner pleinement avec la mission, en répondant explicitement à au moins 3 des 4 engagements du groupe au travers d'objectifs opérationnels spécifiques à ses activités. ALTEREA a été le fer de lance de la démarche qui est aujourd'hui déployée dans l'ensemble des filiales du groupe ALTYN.

Sur la base des chiffres de l'Observatoire de la Communauté des Entreprises à Mission de mars 2026, ALTYN fait partie des :

- **2 596 entreprises à mission**
- **1 106 000 salariés concernés**
- **2% seulement des ETI française**

Pour garantir le déploiement concret et opérationnel de la mission dans les projets, un processus trimestriel de clôture extra-financière a été instauré avec les équipes, afin de piloter, d'échanger et de challenger les responsables des projets sur le bon déploiement des engagements sur le terrain.

LA MISSION D'ALTYN REPOSE SUR QUATRE PILIERS

1 Une raison d'être

« Contribuer à la transition énergétique, environnementale et numérique des bâtiments, des villes et des territoires. »

2 Des engagements statutaires

#1 ATTÉNUATION

Déployer des projets compatibles avec la neutralité carbone à 2050

#2 ADAPTATION

Produire des projets répondant aux enjeux d'adaptation au changement climatique

#3 INNOVATION

Mettre en œuvre des solutions innovantes permettant le passage à l'action de nos clients

#4 EXEMPLARITÉ

Être exemplaire au sein de notre entreprise au travers d'une démarche RSE ambitieuse

3 Un Comité de Mission

4 Un Organisme Tiers Indépendant



Notre **Organisme Tiers Indépendant** est Goodwill Management du Groupe Baker Tilly. Le premier audit Société à Mission a été réalisé avec succès en mai 2024.



| Performance 2025

Des engagements au titre de la mission pleinement remplis :

ENGAGEMENT 1

DÉPLOYER DES PROJETS COMPATIBLES AVEC LA NEUTRALITÉ CARBONE À 2050

Indicateur : Émissions de gaz à effet de serre évitées grâce à nos activités

Performance : 34 700 tonnes de CO₂ évitée

ENGAGEMENT 2

PRODUIRE DES PROJETS RÉPONDANT AUX ENJEUX D'ADAPTATION AU CHANGEMENT CLIMATIQUE

Indicateur : Part des projets ayant fait l'objet de propositions de mesures d'adaptations aux risques climatiques

Performance : 55 %

ENGAGEMENT 3

METTRE EN L'ŒUVRE DES SOLUTIONS INNOVANTES PERMETTANT LE PASSAGE À L'ACTION DE NOS CLIENTS

Indicateur : Part de projets avec des solutions innovantes

Performance : 46 %

ENGAGEMENT 4

ÊTRE EXEMPLAIRE AU SEIN DE NOTRE ENTREPRISE AU TRAVERS D'UNE DÉMARCHE RSE AMBITIEUSE

Satisfaction client : 95 %

Indice Carbone : 21 gCO₂/€ de CA

Satisfaction Collaborateur : 83 %



CONSULTEZ
LE RAPPORT
DE MISSION
2025







An abstract graphic design on a dark green background. It features several concentric, semi-circular arcs in white, pink, and light green. On the right side, there is a blue, semi-transparent graphic of a network or molecular structure. At the bottom right, there are several horizontal bars in pink, black, and white, some of which are partially cut off by the edge of the page.

Développer

UN GROUPE
QUI INNOVE
ET S'ENGAGE

ALTYN se développe en permanence afin de faire bouger les lignes du monde de l'énergie et du bâtiment : nouveaux métiers et nouvelles pratiques liés à un engagement de résultats et une qualité de service.



ALTEREA se réorganise pour plus de performance

Fin 2025 et début 2026, une réorganisation stratégique a été mise en place, marquant une étape structurante pour ALTEREA dans son développement et posant les bases d'un modèle plus lisible, coordonné et performant.

Celle-ci capitalise sur les forces historiques de l'entreprise :

- Un engagement collectif autour de valeurs solides.
- Un positionnement pionnier sur le marché de l'ingénierie énergétique, environnementale et numérique.
- Un ancrage national puissant au sein du groupe ALTYN.

Et vise à réaffirmer trois priorités fondamentales :

- La satisfaction des clients et des partenaires.
- Le bon équilibre entre la performance financière et la pérennité du modèle.
- La satisfaction des collaborateurs.



Cette évolution renforce la clarté de notre organisation et en améliore l'efficacité. Proximité, réactivité et autonomie sont les maîtres mots de cette transformation pour l'entière satisfaction de nos clients et partenaires.

Cyril VILLEMAIN
Directeur général ALTEREA

Une organisation nationale structurée en directions régionales

ALTEREA a adopté une organisation nationale déployée en cinq grandes régions, associant autonomie territoriale et cohérence opérationnelle. Chaque direction régionale regroupe 2 à 5 agences selon les enjeux locaux.



DÉCOUVREZ
NOTRE RÉORGANISATION
EN VIDÉO



DÉCOUVREZ
L'AGENCE STRATÉGIE
CLIMAT EN VIDÉO



RÉGION GRAND OUEST

François COUDRIEAU

- Habitat Nantes
- Tertiaire Nantes
- Loudun
- Lorient
- Stratégie Climat



Découvrez
les missions et ambitions
de François COUDRIEAU



RÉGIONS NORD-EST /
SUD-EST / SUD-OUEST

Sylvie MOALIC

- Lille
- Strasbourg
- Lyon
- Marseille
- Bordeaux
- Toulouse



Découvrez
les missions et ambitions
de Sylvie MOALIC



RÉGION ÎLE-DE-FRANCE

Guillaume AUBRY

- Habitat
- Collectivités Territoriales
- État & Opérateurs Publics
- Tertiaire Privé



Découvrez
les missions et ambitions
de Guillaume AUBRY

Une organisation au plus près des territoires

Cette structuration permet plus d'autonomie locale, une meilleure adaptation aux réalités de marché, un ancrage territorial renforcé, une fluidité accrue entre commerce et production. Elle garantit un niveau d'exigence homogène sur l'ensemble du territoire, tout en préservant la proximité qui fait la force d'ALTEREA.

Des agences autonomes : proximité et responsabilité

Au cœur du modèle, les agences constituent l'unité opérationnelle clé. Elles portent la relation client, la production, l'expertise technique et l'ancrage local. La nouvelle organisation clarifie les rôles, renforce les responsabilités locales et facilite le partage de méthodes communes.

| Une Direction Développement & Transformation pour structurer l'avenir

Pilotée par Pervenche d'AUDIFFRET, la Direction Développement & Transformation joue un rôle stratégique dans la montée en performance d'ALTEREA.

Elle fédère plusieurs services clés :

- **Service Développement** : animation des accords-cadres nationaux et des comptes clés.
- **Service Concours** : équipe dédiée aux appels d'offres stratégiques.
- **Service Partenariats Architectes** : coordination du réseau de partenaires.
- **Service Qualité & Méthodes** : structuration des pratiques, amélioration continue.
- **Service Expertises** : animation de la connaissance technique et de l'innovation.
- **Service Transformation Digitale** : développement de l'IA et digitalisation des processus.

OMNIA
NUMÉRIQUE

UNE MARQUE
ALTEREA
INGÉNIERIE

OMNIA Numérique devient une marque ALTEREA

L'agence Ingénierie Numérique, sous la marque OMNIA Numérique, est intégrée à la Direction Développement & Transformation. Elle structure et déploie les expertises BIM, data et ingénierie numérique sur l'ensemble du territoire, au service de la performance opérationnelle. Les missions qu'elle propose sont le conseil en stratégie BIM, l'Assistance à Maîtrise d'Ouvrage BIM/CIM, le BIM/CIM management et la synthèse BIM.



DÉCOUVREZ L'AGENCE
INGÉNIERIE NUMÉRIQUE
EN VIDÉO
avec Pervenche d'AUDIFFRET





L'engagement de résultats comme objectif

Garantir une performance énergétique, environnementale et numérique toujours plus poussée est un incontournable dans la manière de concevoir un projet chez ALTYN. Éviter les consommations inutiles, améliorer l'efficacité des systèmes, promouvoir les énergies renouvelables, garantir un niveau de confort et une baisse des consommations sont des objectifs systématiques à atteindre. Pour ce faire, plusieurs filiales du groupe proposent des garanties qui viennent sécuriser le maître d'ouvrage et répondre aux objectifs que se fixe ALTYN.

Exploitation avec Garantie de charges : garantir un niveau de charges grâce à un contrat d'exploitation

AVELTYS a développé un modèle économique unique : la garantie de charges. Ce modèle est la promesse faite aux locataires d'un forfait de charges annuel linéaire durant toute la durée d'un bail. Basée sur la performance énergétique et une haute qualité de services assurés aux occupants, la garantie de charges peut être appliquée sur des constructions neuves ou existantes. Elle est pilotée en binôme par le Responsable d'Exploitation et l'Energy Manager et offre un suivi en temps réel de la consommation énergétique du bâtiment.

Le fonctionnement de cette garantie :

Après un audit des charges et la définition des consignes de fonctionnement cible, AVELTYS garantit le niveau de consommation énergétique du bâtiment et donc le montant des charges locatives sur toute la durée d'un bail.

- Lorsque des économies sont réalisées, celles-ci sont **partagées entre le donneur d'ordre et AVELTYS.**
- En cas de dépassement du niveau de consommation énergétique, le surplus est pris en charge par AVELTYS.

Ce modèle économique, reposant sur un partage de valeur en cas de performance supérieure à l'engagement initial, permet une amélioration continue des performances du bâtiment pendant toute la durée du bail.

Exploitation-maintenance multitechnique avec une garantie de performance énergétique (CPE) ainsi qu'une garantie de charges sur le multitechnique pour l'immeuble Equilis à Issy-les-Moulineaux (92).

AVELTYS
EXPLOITATION DURABLE



Pour en savoir
plus sur le projet



| L'offre GPE-R : un engagement dans l'atteinte des objectifs de performance énergétique

ALTEREA dispose également d'une Garantie de Performance Énergétique Réelle (GPE-R), une assurance unique qui permet de garantir la performance énergétique réelle contractuelle pour les réhabilitations de tous types de bâtiments. Cette garantie s'apparente à un Contrat de Performance Énergétique (CPE). Elle est contractuelle et vise une diminution des consommations énergétiques vérifiée et mesurée dans la durée par rapport à une situation de référence.

Cette offre concerne les maîtres d'ouvrage qui ont :

- Des objectifs ambitieux de performance énergétique.
- Un programme énergétique potentiellement à risque.
- Un engagement d'économies d'énergie auprès de leurs utilisateurs.
- Des retours sur investissement de leurs travaux qu'ils souhaitent sécuriser.

Pour garantir la performance énergétique, ALTEREA a fait certifier par son assureur un Système de Management des Opérations exigeant et innovant. Il comprend une conception performancielle, une mise en œuvre maîtrisée des systèmes, l'implication des utilisateurs, le pilotage rigoureux de l'application ainsi que le suivi des consommations énergétiques. ALTEREA et son assureur s'engage contractuellement pour une durée de 5 ans à compter de la réception des ouvrages, sur la performance énergétique réelle. En cas de non atteinte de la performance contractuelle, ils prennent en charge la recherche des causes de surconsommation énergétique et la réalisation des travaux de mise en conformité de l'ouvrage avec le niveau de performance énergétique contractuelle ou ils indemnisent 100 % de la surconsommation pendant la durée de la garantie sur la base du coût de l'énergie défini à la signature du contrat.

Maîtrise d'œuvre et pilotage avec GPE-R pour la rénovation de 141 logements sociaux à Massy (91) pour Immobilière 3F.



| Deux garanties complémentaires pour aller plus loin : carbone et énergies renouvelables

Garantie de Performance Carbone Réelle (GPCR)

Cette garantie permet d'assurer la performance en émissions de gaz à effet de serre réelle, notamment dans le cadre de missions de maîtrise d'œuvre.

Elle constitue un levier puissant pour :

- Maîtriser l'empreinte carbone des projets.
- Assurer la décarbonation.
- Garantir l'atteinte des objectifs GES fixés.
- Sécuriser les choix techniques et matériaux bas-carbone.
- Mesurer les résultats dans la durée.

Elle s'inscrit dans une logique climat indispensable et renforce la cohérence entre ambitions environnementales et engagement contractuel.

Garantie de Performance en Énergies Renouvelables et de Récupération Réelle (GPE ENR&R)

Cette garantie assure l'atteinte des taux de couverture prévus en énergies renouvelables et de récupération, un enjeu majeur pour les bâtiments bas-carbone et les opérations visant une forte autonomie énergétique.

Elle garantit :

- La performance réelle des systèmes ENR&R.
- La production énergétique attendue.
- La contribution effective à la réduction des consommations conventionnelles et des émissions associées.

Elle permet ainsi de sécuriser les investissements dans les énergies renouvelables et de garantir leur efficacité opérationnelle.

Un engagement fort pour la massification de la rénovation énergétique

Depuis sa création, ALTYN est engagé dans le déploiement à grande échelle des rénovations énergétiques du parc immobilier français.

Face à l'urgence climatique et en cohérence avec les enjeux actuels de sobriété énergétique, le groupe s'inscrit activement dans la massification de la rénovation énergétique. La construction durable, le déploiement d'énergies renouvelables et de réseaux de chaleur décarbonés pour les villes et les territoires font également partie de ses priorités.

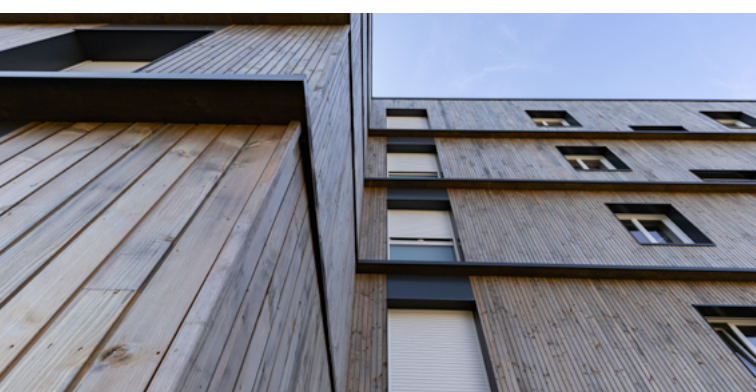
Depuis 2016, ALTYN est ainsi engagé sur 15 projets de massification de la rénovation énergétique.

Renovations EnergieSprong lancées par l'USH Pays de la Loire

Au cœur de cette dynamique, l'USH des Pays de la Loire et les bailleurs sociaux de la région et de Bretagne se sont associés autour d'un projet ambitieux et innovant : le premier marché mutualisé de rénovation de logements à énergie zéro en France, visant à développer la démarche EnergieSprong sur le territoire. Dans ce cadre, le groupe ALTYN a été retenu pour la rénovation de 762 logements en 2 lots (4 et 5).

Le lot 4 vise à la rénovation énergétique de 511 logements collectifs :

- Moulin du Bois avec ATLANTIQUE HABITATIONS.
- Bois Rochefort avec HABITAT 44.
- Bourderies et Bretonnière avec NANTES MÉTROPOLE HABITAT.
- Allonnes avec SARTHE HABITAT.



Projets livrés

Zoom sur Bretonnière

En 2025, nous avons inauguré la résidence Bretonnière, 88 logements, après 12 mois de travaux, célébrant l'aboutissement d'une opération exemplaire menée selon la démarche EnergieSprong pour le compte de Nantes Métropole Habitat.

- 4 230 m², soit 337 façades à ossature bois (FOB).
- 8 mois de pose.
- Une cadence maîtrisée de 5 panneaux/jour.

Pour en savoir plus sur le projet



Zoom sur Bois Rochefort

L'année 2025 a également été marquée par la livraison de la résidence Bois Rochefort, 72 logements, pour Habitat 44. Au-delà des enjeux EnergieSprong, ce chantier de 14 mois relève de nombreux défis tels que :

La mise en œuvre d'une **méthodologie Lean Management**, fondée sur une planification rigoureuse, une gestion optimisée des flux et une résolution rapide des aléas.



Pour en savoir plus sur le Lean Management

La **coordination entre les multiples prestations** est essentielle pour garantir fluidité, efficacité et qualité tout au long du chantier.



Pour en savoir plus

Projets en cours

Depuis octobre 2025, les travaux de la résidence Bourderies à Nantes, menés pour Nantes Métropole Habitat, ont été engagés avec la mise en œuvre des façades à ossature bois. Ce chantier d'envergure illustre pleinement notre engagement en faveur de solutions durables, alliant innovation technique et respect de l'environnement à chaque étape du projet.

- 224 logements réhabilités
- 7 bâtiments
- 15 mois de travaux
- Montant des travaux : 20,2 M€ HT



Une expertise reconnue par nos clients

La satisfaction client est au cœur de la stratégie commerciale du groupe ALTYN. Les retours d'expérience de ses clients illustrent concrètement la qualité de ses engagements et l'impact de ses solutions sur leurs projets.

CHU NANTES



En 2024, le CHU de Nantes a franchi une étape majeure en réalisant son premier bilan carbone complet, couvrant les trois scopes d'émissions. Un projet d'envergure mené sur un an avec l'accompagnement d'ALTEREA.

« Le plus important, c'était de pouvoir s'appuyer sur une méthodologie rigoureuse et de sensibiliser nos professionnels. L'aide d'ALTEREA nous a permis d'avoir une première trame intéressante. Maintenant, charge à nous de vraiment l'approfondir. »



Pour en savoir plus sur le projet



Ségolène LEBRETON
Directrice plateforme de proximité 3,
site Hôtel-Dieu du CHU de Nantes



VILLE DE LAVAL ET VILLE DE BOURGES



Face aux enjeux climatiques et à la nécessaire transition énergétique, la Ville de Laval, Laval Agglomération ainsi que la Ville de Bourges, se sont engagés dans une démarche ambitieuse de planification énergétique de leur patrimoine bâti. Le Schéma Directeur Énergie (SDE) en est une pièce maîtresse.



« Ce schéma directeur a permis à tous – élus, techniciens, direction – de mieux connaître notre patrimoine et d'avoir une vision partagée des priorités. »

Franck LEBOSSÉ
Directeur Climat-Énergie de la Ville de Laval

« ALTEREA nous a bien accompagnés dès le début du projet. Les échanges ont été préparés, les audits menés avec rigueur et nous sommes globalement très satisfaits de la synthèse finale. »

Théo BERNARD
Responsable service Énergie
et Chauffage de la Ville de Bourges

LONGCHAMP



Dans le cadre de son engagement en faveur de la transition énergétique et de la conformité avec le décret BACS, LONGCHAMP a lancé un projet ambitieux de mise en conformité Gestion Technique du Bâtiment (GTB) sur plusieurs de ses ateliers de confection avec la collaboration de CYRISEA.

« Nous visons à réduire nos consommations tout en garantissant le confort des occupants, à répondre aux obligations fixées pour 2030, à améliorer la gestion de notre maintenance, aussi bien sur site qu'à distance, et enfin à renforcer notre réactivité face aux demandes des utilisateurs. CYRISEA nous a apporté son expertise sur le sujet, ainsi qu'une belle coordination entre tous les corps d'état intervenants. »



Pour en savoir plus sur le projet



Cyril GUEZOU
Responsable Services Généraux
Industriel chez LONGCHAMP



MOULIN DU BOIS



En 2021, ALTYN a remporté l'appel à projets de l'USH Pays de la Loire pour la réhabilitation de logements sociaux selon la démarche EnergieSprong du lot 4 et du lot 5, soit 762 logements. Le lot 4 se compose de 4 bailleurs sociaux : Atlantique Habitations, Habitat 44, Nantes Métropole Habitat et Sarthe Habitat. Atlantique Habitations est le premier bailleur à réhabiliter, selon cette démarche innovante, 46 logements au sein de la résidence Moulin du Bois située dans le quartier de la Bernardière à Saint-Herblain (44).

« Ce projet nous a paru particulièrement novateur, tant sur le plan technique qu'énergétique, mais aussi en termes d'accompagnement des locataires. Si le projet s'avère pertinent, l'objectif sera de dupliquer éventuellement ce process sur d'autres sites. »

Jérôme TOUCHARD
Responsable des programmes patrimoniaux
chez Atlantique Habitations

Fédérer

FÉDÉRATEUR DE TALENTS

L'expertise de nos collaborateurs est notre force, leur passion notre énergie. Ensemble, nous donnons vie à des projets innovants et responsables.





ALTYN, un groupe qui accompagne les parcours

Les ressources humaines du groupe ALTYN accompagnent la transformation de nos organisations et la mobilité interne

87%

des managers

sont satisfaits de l'accompagnement proposé en 2025

19

collaborateurs

ont bénéficié d'une mobilité fonctionnelle et/ou géographique en 2025

Les enjeux pour 2026 !

En 2026, la Direction des Ressources Humaines travaille avec chaque filiale sur l'anticipation des évolutions de nos métiers et sur la cartographie des compétences actuelles et futures.

Notre objectif est de structurer des parcours métiers adaptés à nos organisations et à nos besoins de demain, tout en continuant à développer la mobilité interne comme levier de fidélisation et de développement.

Découvrez le métier de plusieurs collaborateurs du groupe ALTYN via les vidéos « **Rendez-vous avec nos collab'** » :



Clément CHARBONNEAU, Conducteur de Travaux chez ALTERESCO, **Alexandre OUDIN,** Directeur général de BECIA

et beaucoup d'autres...



Voir les vidéos

Retour sur le Mois des Métiers 2025

- 4 webinaires
- 240 spectateurs
- 6 collaborateurs ont relevé le défi du « pitch projet »
- 4 affiches ont été déployées dans l'ensemble des locaux du groupe : mettant en avant les métiers suivants : conducteur et coordinateur de travaux ou d'opérations / automaticien GTB / ingénieur commercial / energy manager.

LE PETIT +

SÉMINAIRE D'INTÉGRATION Plusieurs fois dans l'année, des séminaires d'intégration réunissent les nouveaux collaborateurs lors d'une demi-journée en présentiel. Moment clé de leur parcours d'accueil, cette rencontre offre l'opportunité aux nouveaux arrivants d'échanger entre eux et d'interagir avec de nombreux interlocuteurs du groupe ALTYN (CODIR, membres des directions fonctionnelles...).

I La sécurité au travail : une dynamique renforcée au service de la prévention

Depuis trois ans, le groupe ALTYN a accéléré sa démarche de sécurité et de prévention des risques professionnels avec l'objectif de structurer, d'harmoniser et de diffuser une culture sécurité à l'échelle des filiales.

Cette stratégie repose sur un programme annuel de prévention pour chaque filiale, mené avec les Directeurs généraux, pour prioriser et suivre les actions issues du Document Unique et remonter les besoins terrain, favorisant anticipation et adaptation continue.

Un système d'audit interne annuel par filiale a été déployé pour évaluer les aspects réglementaires, le déploiement des outils et la maturité de la culture sécurité, afin d'assurer un suivi rigoureux et identifier les axes d'amélioration.

La sensibilisation des collaborateurs et le développement des compétences constituent des leviers majeurs, notamment sur les risques liés aux déplacements professionnels via des actions comme le « Mois de la Sécurité » ou la mise en place de parcours de formation spécifique (SST, habilitations électriques, travail en hauteur, etc.) en fonction des besoins métiers. Depuis cinq ans, chaque accident du travail fait l'objet d'une analyse approfondie, intégrée à l'évaluation des risques, avec des actions correctives systématiques.

Ces actions illustrent l'engagement durable du groupe ALTYN en faveur de la sécurité à tous les niveaux.

I La satisfaction des collaborateurs : une priorité

Au mois de mars 2025, une enquête a été partagée à 550 collaborateurs du groupe*, 471 collaborateurs y ont participé (86%).

Les collaborateurs sont satisfaits à :

83%

concernant
leur satisfaction globale

87%

concernant
les conditions de travail

Intérêt sur la qualité de vie au travail passant par l'environnement de travail proposé aux collaborateurs, le matériel, l'ambiance, la gestion du temps de travail et l'accompagnement RH.

81%

concernant
le management

Connaissance de la perception de la fonction managériale de l'entreprise qui passe par l'accompagnement, le soutien, l'autonomie et la prise d'initiatives, la définition des objectifs et des axes de progrès.

88%

concernant
la communication interne

Évaluation des actions de communication mises en place permettant, entre autres, d'être bien informé sur les axes stratégiques, sur les décisions importantes, sur la vie de l'entreprise et la vie des équipes.

Les collaborateurs sont d'accord à :

93%

concernant
le fait de disposer d'une grande autonomie dans leur travail

86%

concernant
la bonne ambiance qui règne au sein de leur entreprise

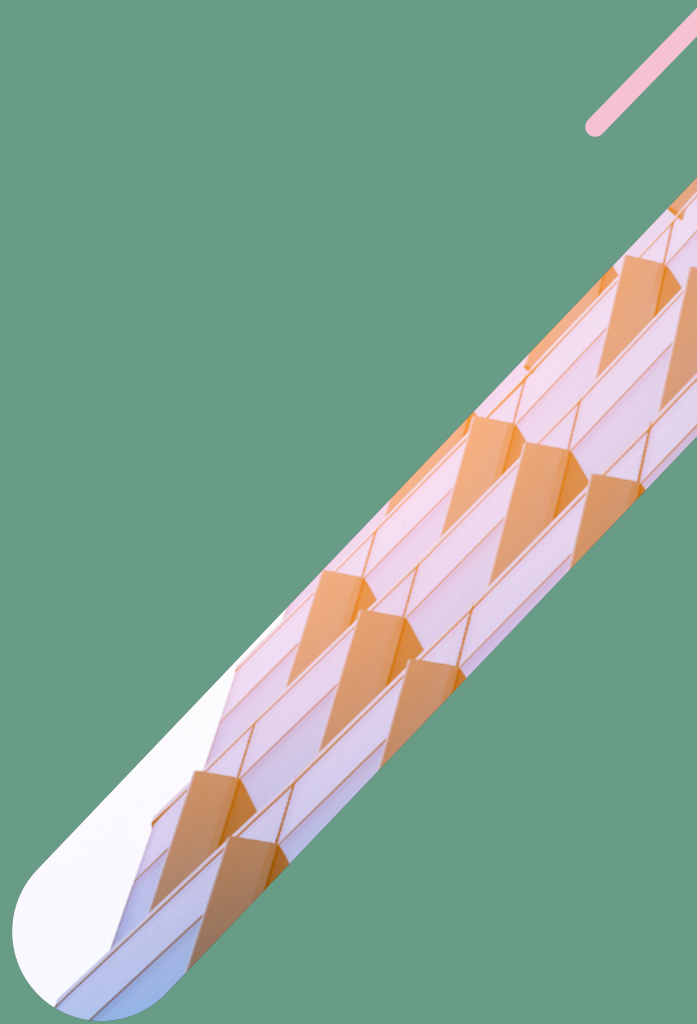
87%

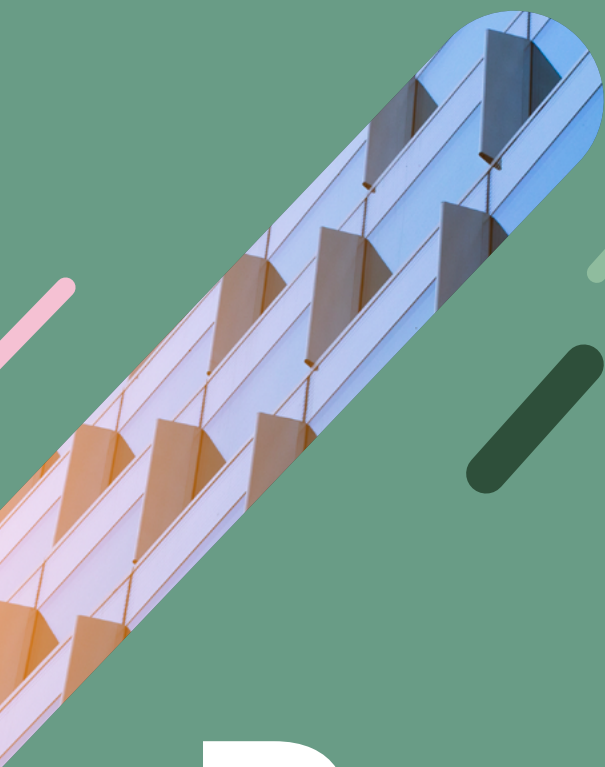
concernant
le sentiment d'exercer une activité utile et importante

82%

concernant
le bon équilibre entre leur vie professionnelle et personnelle

*En CDI de plus de 6 mois d'ancienneté.





Performer

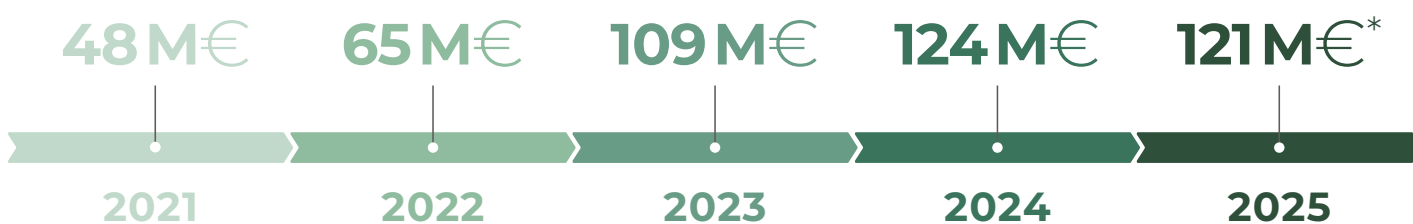
UNE PERFORMANCE CROISSANTE DANS LE TEMPS

Grâce à son adaptation permanente, son esprit d'innovation, sa volonté de développement et à l'engagement de ses collaborateurs, ALTYN connaît une croissance régulière depuis plusieurs années.

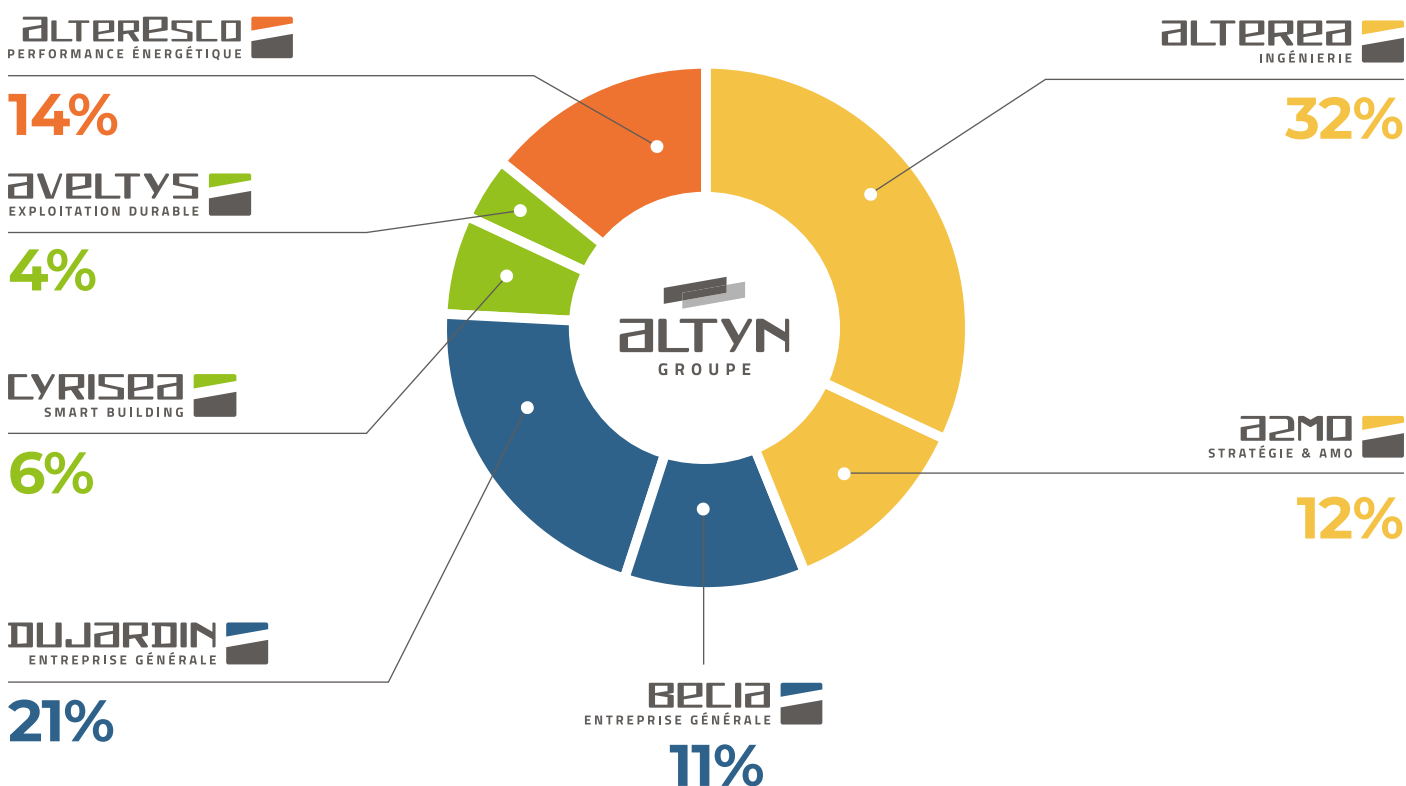
Les chiffres financiers et extra-financiers 2025

Les chiffres financiers

L'évolution du chiffre d'affaires consolidé



La répartition du chiffre d'affaires 2025 par filiale



L'excédent brut d'exploitation d'ALTYN

7,3 M€ en 2025

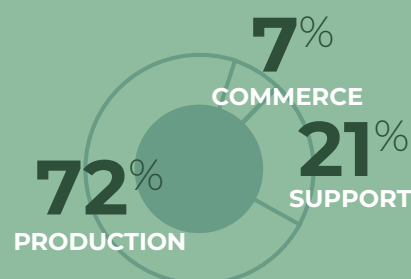
*Après éliminations intragroupe.

| Les chiffres extra-financiers

L'évolution des effectifs d'ALTYN



La répartition des fonctions



La formation



7 320^H
DE FORMATION
RÉALISÉES
EN 2025

Un engagement pour la mixité



32%
DE FÉMINISATION
EN 2025

12% moyenne nationale
du BTP en 2024.
Source ffbatiment.fr



95 /100
INDEX ÉGALITÉ
HOMME/ FEMME

L'insertion sociale dans les projets



16 135^H
D'INSERTION

La promotion de la diversité dans nos recrutements



26
NATIONALITÉS
DIFFÉRENTES

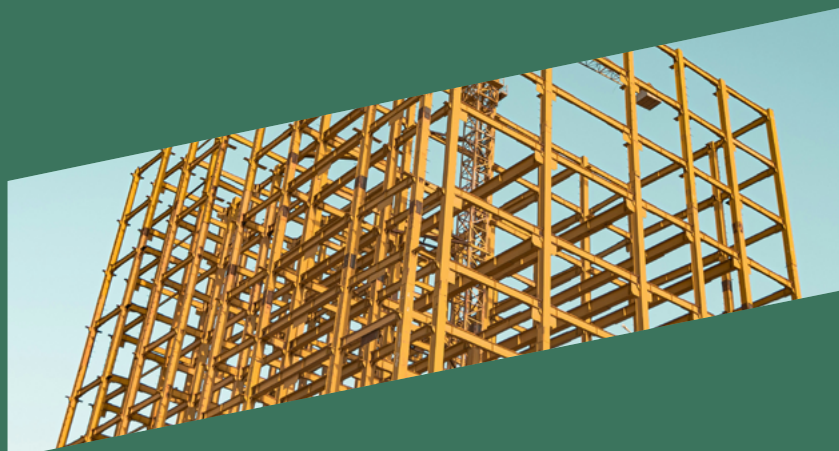


37 ANS
DE MOYENNE
D'ÂGE

L'accompagnement des stagiaires et alternants

38 STAGIAIRES
EN 2025

64 ALTERNANTS
EN 2025



CONTACT & ADRESSE

11B rue des Marchandises
CS 94427
44263 Nantes Cedex 2

02 59 60 31 86
communication@altyn-groupe.com

altyn-groupe.com



Crédits Photos : iStock, Unsplash, Adobe Stock, Valery Joncheray, SAA ARCHITECTES, Valence Romans Agglo, AAAB & Associés, Franck Gallen_Pix Machine, Ameller-Dubois, PDA Architecture.

Société par actions simplifiée au capital de 2 574 000 €, dont le siège social est situé 11 B rue des Marchandises, 44200 NANTES, immatriculée au Registre du Commerce et des Sociétés de NANTES sous le numéro 851 993 832.