



RAPPORT DE MISSION/RSE

SOMMAIRE

ÉDITO	4
ALTYN EN BREF	5
L'histoire d'ALTYN	6
La vocation du groupe ALTYN	7
ALTYN, première ESCO indépendante de France	7
Une approche globale de la performance	7
Nos pôles métiers et filiales	8
Nos clients	9
Nos valeurs	9
LA RSE, L'ADN DU GROUPE ALTYN	11
Une démarche structurée	12
Le label LUCIE	12
Un groupe «Société à Mission»	13
Le déploiement de la RSE chez ALTYN	14
MODALITÉS DE GOUVERNANCE	15
Un service RSE dédié	16
Deux comités au service de notre démarche RSE	17
LE DÉPLOIEMENT DE LA MISSION AU SEIN D'ALTYN	21
Les étapes du déploiement de la Société à Mission chez ALTYN	22
Les modalités de contribution des filiales	23
Des indicateurs agrégés au niveau groupe	24



PERFORMANCE 2025	25
ENGAGEMENT 1 : L'ATTÉNUATION	26
Notre indicateur groupe : les émissions de GES évitées grâce à nos activités	26
La contribution des pôles ALTYN	27
La neutralité carbone au cœur de nos projets	28
L'avis du Comité de Mission	29
ENGAGEMENT 2 : L'ADAPTATION	30
Notre indicateur groupe : Part de projets ayant fait l'objet de propositions de mesures d'adaptation aux risques climatiques	30
La contribution des pôles ALTYN	31
L'adaptation au changement climatique au cœur de nos projets	32
L'avis du Comité de Mission	33
ENGAGEMENT 3 : L'INNOVATION	34
Notre indicateur groupe : Part de projets avec des solutions innovantes	34
La contribution des pôles ALTYN	35
L'innovation au cœur de nos projets	37
L'avis du Comité de Mission	37
ENGAGEMENT 4 : L'EXEMPLARITÉ	38
La satisfaction clients	38
L'indice carbone	40
La satisfaction collaborateurs	42
L'avis du Comité de Mission	43
TABLEAU DES INDICATEURS	44
AVIS GÉNÉRAL DU COMITÉ DE MISSION	45
GLOSSAIRE	47



Édito

Un édito à double voix avec un retour sur 2025
par Jacques PETRY et Alban LAPIERRE.



Jacques PETRY

*Président de Témoins Polaires
Président du Comité
de Mission*



Alban LAPIERRE

Président d'ALTYN

En tant que Président du Comité de Mission, je vois dans ce rapport de mission 2025 un signal fort : la mission d'ALTYN s'installe durablement comme un cadre de pilotage, au même titre que les exigences économiques et opérationnelles.

Il est très satisfaisant de constater la consistance du travail accompli et ses utilités : utilité économique tant les objectifs fixés reviennent à prescrire les expertises et les savoir-faire uniques du groupe, utilité sociale interne pour mobiliser un groupe, avant tout, fait de personnes et enfin utilité sociale externe à la mesure de l'impact environnemental et climatique fort produit par les activités du groupe. Le tout sans perdre de vue les contraintes économiques qui s'imposent au groupe dans la gestion de ses ressources et de ses priorités. Et dans une ambiance d'implication des membres du comité impressionnante.

Je veux remercier très sincèrement les équipes d'ALTYN pour leur transparence, la consolidation des indicateurs, la préparation des échanges avec le Comité de Mission, mais aussi l'appropriation progressive de la Mission dans les projets, au plus près des clients et des territoires. Ce travail exigeant permet de transformer une ambition en trajectoire crédible et en résultats concrets.

La qualité des membres du comité et la complémentarité de leur profil rendent très efficace le rôle du comité aux côtés des équipes opérationnelles. Après 3 années de démarche SAM, les résultats positifs confirment la validité du projet et le besoin de poursuivre avec ténacité dans les années prochaines.

Nous mesurons de façon évidente ce que le groupe ALTYN apporte concrètement à la transition énergétique, environnementale et numérique des bâtiments, des villes et des territoires.

En 2025, notre démarche de Société à Mission franchit une étape de maturité : elle ne se limite plus à un cadre déclaratif, elle structure nos choix et renforce notre capacité à agir. Ce nouveau rapport de mission en témoigne, en rendant visibles nos engagements, nos méthodes et les premiers résultats consolidés à l'échelle du groupe.

Cette progression est d'autant plus significative qu'elle s'inscrit dans un contexte de marché exigeant. Tensions sur les coûts de production, incertitudes économiques, arbitrages financiers plus serrés : ces contraintes pourraient pousser à réduire l'ambition. Nous faisons le choix inverse : conserver le cap, parce que la transition énergétique, environnementale et numérique n'attend pas, et parce que nous sommes persuadés que notre mission est aussi un facteur de robustesse et de différenciation pour nos clients.

Concrètement, cela se traduit par des engagements communs pour chacune de nos filiales mais déclinés de manière dédiée selon leurs expertises.

Nous sommes fiers des résultats obtenus cette année sur nos indicateurs Groupe. Ils témoignent de l'engagement constant de nos équipes, de la solidité de notre modèle et de notre capacité à transformer nos ambitions en performances concrètes.

Ce rapport riche en informations et représentatif du travail collaboratif de tous permet d'alimenter le dialogue avec nos parties prenantes et renforce, au sein du groupe, la conviction que l'ambition et la performance peuvent — et doivent — avancer ensemble.

01



ALTYN

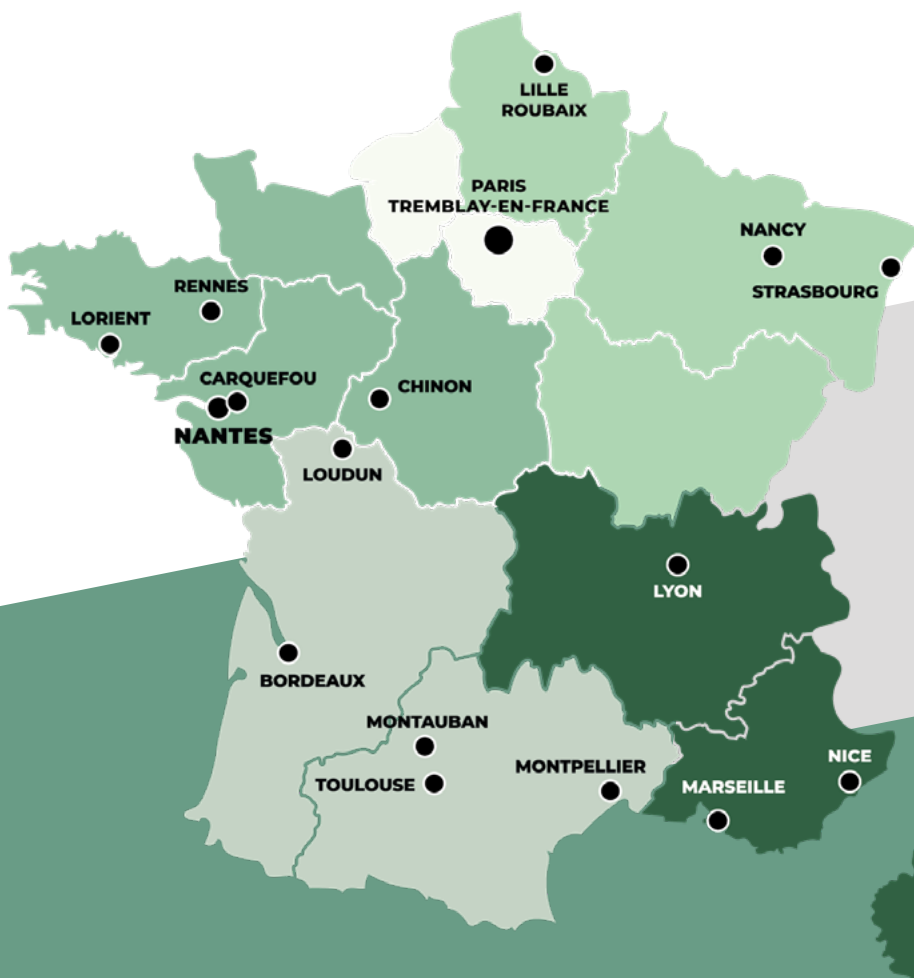
en bref

ALTYN en bref

| L'histoire d'ALTYN

Depuis plus de 20 ans, le groupe s'est engagé au service de ses clients et a su consolider sa présence sur l'ensemble de la chaîne de valeur de l'efficacité énergétique du bâtiment, en s'appuyant sur une stratégie de croissance combinant développement organique et acquisitions ciblées.

En 2025, ALTYN rassemble **7 filiales** et dispose de **19 implantations** sur le territoire garantissant un service de proximité à nos clients.



19
implantations
opérationnelles,
Nantes, le siège social



La vocation du groupe ALTYN

Le groupe ALTYN accompagne la transition énergétique, environnementale et numérique des bâtiments, des villes et des territoires, en s'inscrivant dans une approche globale et durable de la performance des bâtiments. À ce titre, ALTYN se positionne comme une **Energy Service Company (ESCO)**, ou **Société de Services en Efficacité Énergétique**, dont le modèle économique repose sur un engagement contractuel de résultats, plaçant la performance mesurée et garantie au cœur de ses interventions.

ALTYN, première ESCO indépendante de France

En tant qu'ESCO, ALTYN **conçoit, réalise, finance** et **exploite** des solutions intégrées visant à améliorer durablement la performance énergétique des patrimoines immobiliers de ses clients et à en réduire l'empreinte environnementale. Cette approche se matérialise notamment par la mise en œuvre de **Contrats de Performance Énergétique (CPE)**, adossés aux économies d'énergie effectivement générées. Afin de sécuriser les engagements de performance énergétique et carbone qu'il prend, le groupe a par ailleurs contractualisé des **garanties uniques** auprès de sa compagnie d'assurance, lui permettant de **couvrir les risques financiers** assumés pour le compte de ses clients.

Une approche globale de la performance énergétique

Pour répondre à sa vocation, ALTYN intervient aussi bien sur des **bâtiments existants** que sur des **bâtiments neufs**, couvrant un large éventail de typologies (tertiaire public, tertiaire privé, habitat). Son expertise s'appuie sur une combinaison cohérente de leviers techniques, incluant le clos-couvert, les équipements techniques, les réseaux énergétiques, les systèmes de pilotage ainsi que l'intégration des énergies renouvelables. L'ensemble de ces leviers concourt de manière complémentaire à la réduction des consommations énergétiques et des émissions de gaz à effet de serre sur toute la chaîne de valeur du bâtiment.

Groupe français indépendant des grands acteurs de la construction et de l'énergie, ALTYN est en mesure de proposer, en toute objectivité, les solutions les plus adaptées aux besoins spécifiques de chacun de ses clients. Le groupe s'appuie également sur une organisation alternative et agile, fondée sur l'intégration de **savoir-faire pluridisciplinaires**, qui lui permet de concevoir et de déployer des solutions globales et performantes sur l'ensemble de la chaîne de valeur du bâtiment.

Nos pôles métiers et filiales

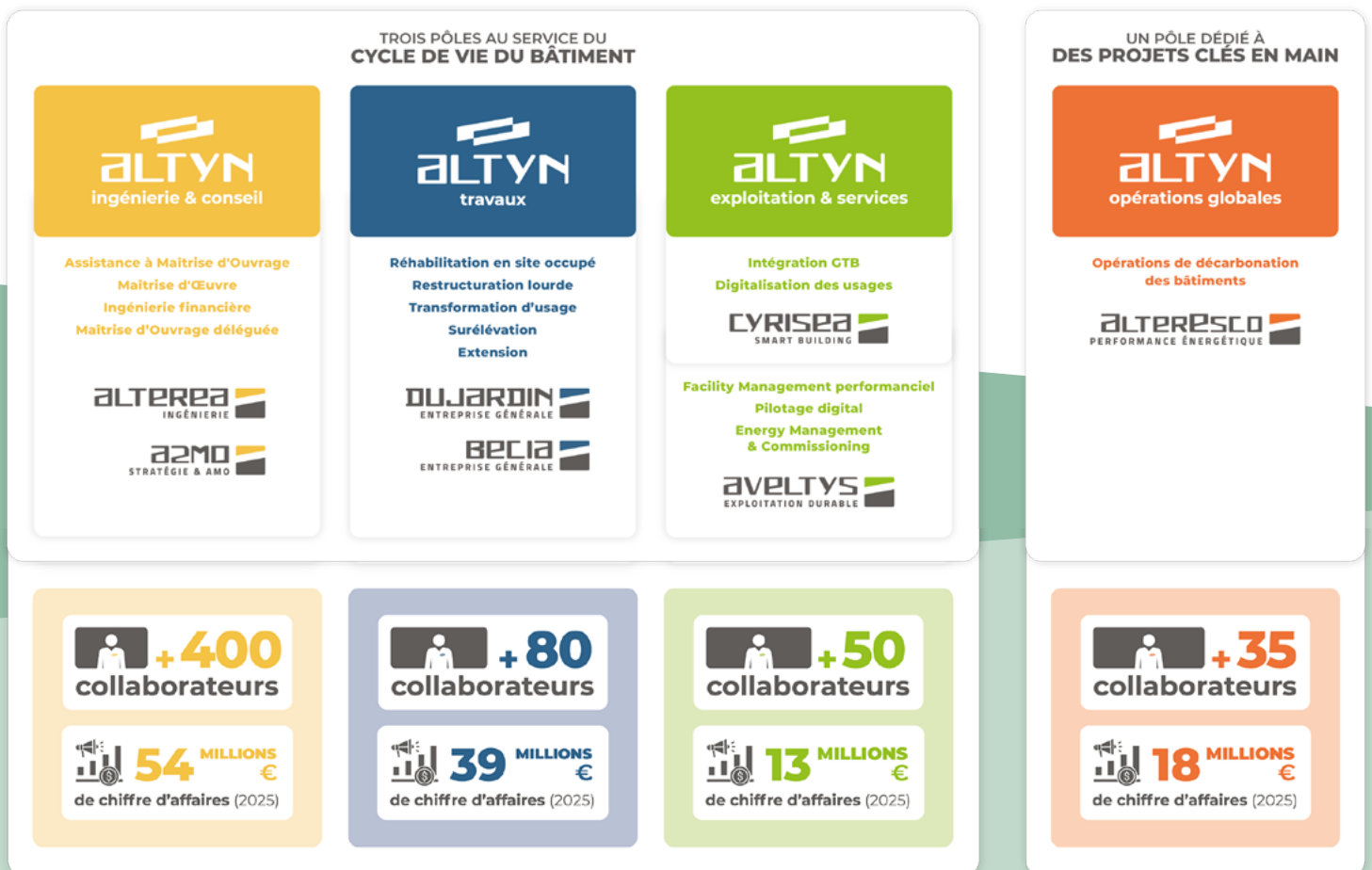
Nos collaborateurs interviennent à chaque étape des projets grâce à une combinaison unique d'expertises couvrant l'intégralité de la chaîne de valeur du bâtiment. Cette organisation nous permet de proposer des solutions personnalisées, garantissant des **résultats fiables, mesurables et durables**.

Le groupe est structuré autour de **4 pôles métiers** dont les **7 filiales** sont capables d'intervenir à toutes les étapes d'un projet d'efficacité énergétique.

3 pôles au service du Cycle de vie des bâtiments :

- Pôle Ingénierie et Conseil.
- Pôle Travaux.
- Pôle Exploitation et Services.

1 pôle dédié aux Opérations globales de décarbonation des bâtiments pour des projets de réhabilitation clés en main avec un interlocuteur unique, engagé de la conception jusqu'à l'exploitation, et encadrés par des Contrats de Performance Énergétique (CPE).



Nos clients

ALTYN œuvre pour tous types de propriétaires, exploitants, utilisateurs de patrimoine immobilier : bailleurs sociaux, syndics de copropriété, acteurs publics, acteurs privés, professionnels de la santé et du médico-social, industriels.



Nos valeurs

La construction et le développement d'ALTYN se caractérisent par la confiance de ses clients, l'excellence de ses collaborateurs et un impact environnemental minimisé.

Les 4 valeurs qui animent ALTYN sont :

L'ENGAGEMENT

Convaincre et aller jusqu'au bout pour :

- La transition énergétique, environnementale et numérique.
- Nos équipes et nos clients.
- Des résultats mesurables et garantis.



L'ÉTHIQUE

Éclairer et mobiliser au travers de :

- Nos convictions.
- Notre indépendance.
- La transparence dans nos relations.



L'EXIGENCE

Accompagner et innover dans :

- Nos méthodes et process de travail.
- Le pilotage de nos projets.
- Les objectifs à atteindre.



L'EMPATHIE

Écouter et rassurer :

- Au sein de nos équipes, une vraie cohésion, de la solidarité et de la bienveillance.
- auprès de nos clients et partenaires, une véritable écoute et beaucoup de pédagogie.





02

LA RSE

L'ADN du groupe ALTYN

La RSE, l'ADN du groupe ALTYN

| Une démarche structurée

Depuis plus de 20 ans, les équipes d'ALTYN se mobilisent pour répondre aux enjeux environnementaux et climatiques, nos projets portant par essence une mission de lutte contre le changement climatique. La RSE est placée au cœur de la stratégie du groupe, puis déclinée dans chacune de nos filiales. Elle nous permet d'accompagner l'évolution nécessaire de nos métiers tout en offrant à nos collaborateurs la possibilité de contribuer à un projet d'entreprise porteur de sens.

Notre démarche RSE est structurée autour :

- De nos engagements en tant que Société à Mission.
- Du label LUCIE 26000.



Ces deux reconnaissances sont complémentaires :

- La Société à Mission fixe le cap stratégique du groupe en inscrivant juridiquement sa raison d'être et en affirmant des engagements sociaux et environnementaux.
- Le label LUCIE 26000 apporte le cadre méthodologique pour traduire ces engagements en actions concrètes, les piloter au quotidien et mettre en place une démarche d'amélioration continue.

La Société à Mission donne le sens et la direction, et le label LUCIE structure l'action et l'amélioration continue de la démarche RSE.

| Le label LUCIE

Ce label nous a permis d'intégrer l'ensemble des enjeux sociaux, environnementaux et de gouvernance dans notre stratégie et nos pratiques à travers ses **7 thématiques** :



Gouvernance responsable



Droits de l'homme



Relations et conditions de travail responsables



Environnement



Éthique des affaires



Intérêts des consommateurs



Développement local et intérêt général

ALTYN a pris plus de 40 engagements sur les 4 ans que couvre le label.

Un audit de suivi tous les 2 ans vient constater que notre plan d'amélioration continue est respecté.

864
/ 1000

SCORE GLOBAL

Le groupe ALTYN a obtenu, lors du renouvellement du label en 2024, un score remarquable de **864/1000**.

Cette performance, l'une des plus élevées jamais attribuées par l'auditeur Baker Tilly, vient récompenser les efforts collectifs de nos collaborateurs.



I Un groupe « Société à Mission »

Le statut de Société à Mission correspond à une qualité introduite en France par la loi PACTE de 2019. La mission relève d'une démarche volontariste de l'entreprise, qui souhaite articuler son modèle d'affaires et son cœur de métier autour de la résolution d'un problème social ou environnemental identifié.

La raison d'être d'ALTYN constitue aujourd'hui une boussole pour l'ensemble de nos filiales. Chacune contribue progressivement, en fonction de sa maturité, au déploiement de nos engagements.



NOTRE RAISON D'ÊTRE

« Contribuer à la transition énergétique, environnementale et numérique des bâtiments, des villes et des territoires. »

NOS 4 ENGAGEMENTS STATUTAIRES

#1 ATTÉNUATION

Déployer des projets compatibles avec la neutralité carbone à 2050.

#2 ADAPTATION

Produire des projets répondant aux enjeux d'adaptation au changement climatique.

#3 INNOVATION

Mettre en œuvre des solutions innovantes permettant le passage à l'action de nos clients.

#4 EXEMPLARITÉ

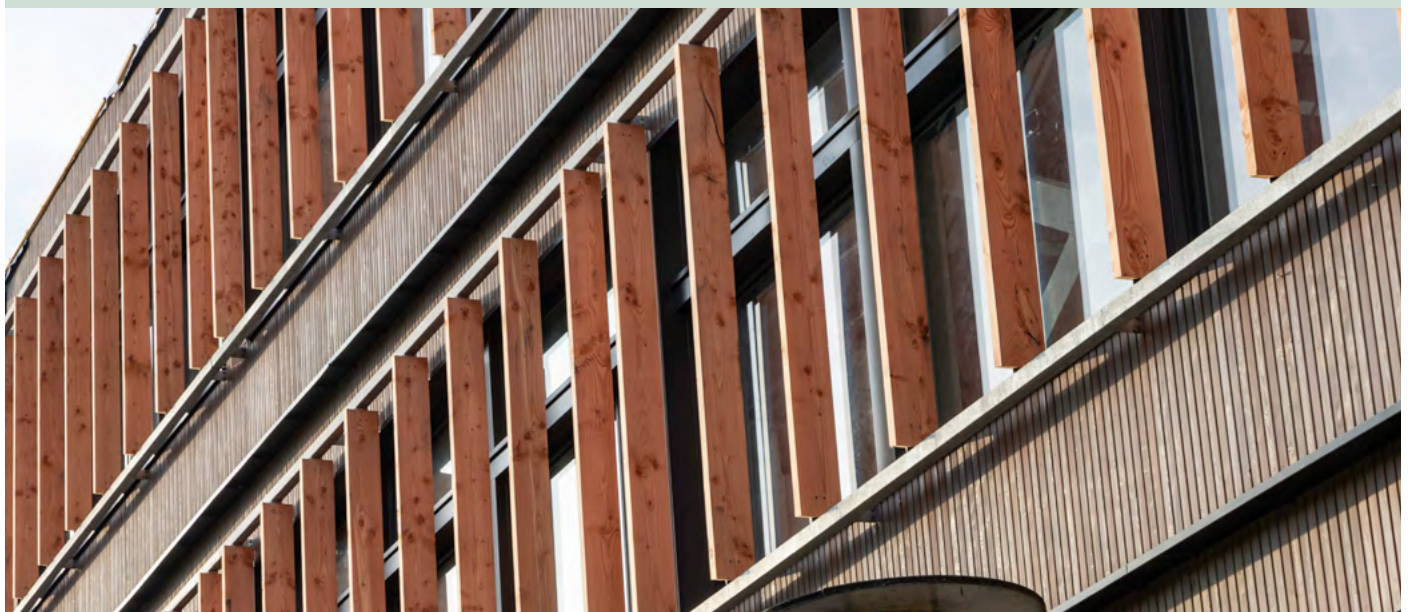
Être exemplaire au sein de notre entreprise au travers d'une démarche RSE ambitieuse.

Chacune de nos filiales est engagée dans cette démarche et a intégré la convergence vers ces engagements dans sa feuille de route, tout en ayant, en fonction de ses activités, ses propres indicateurs.

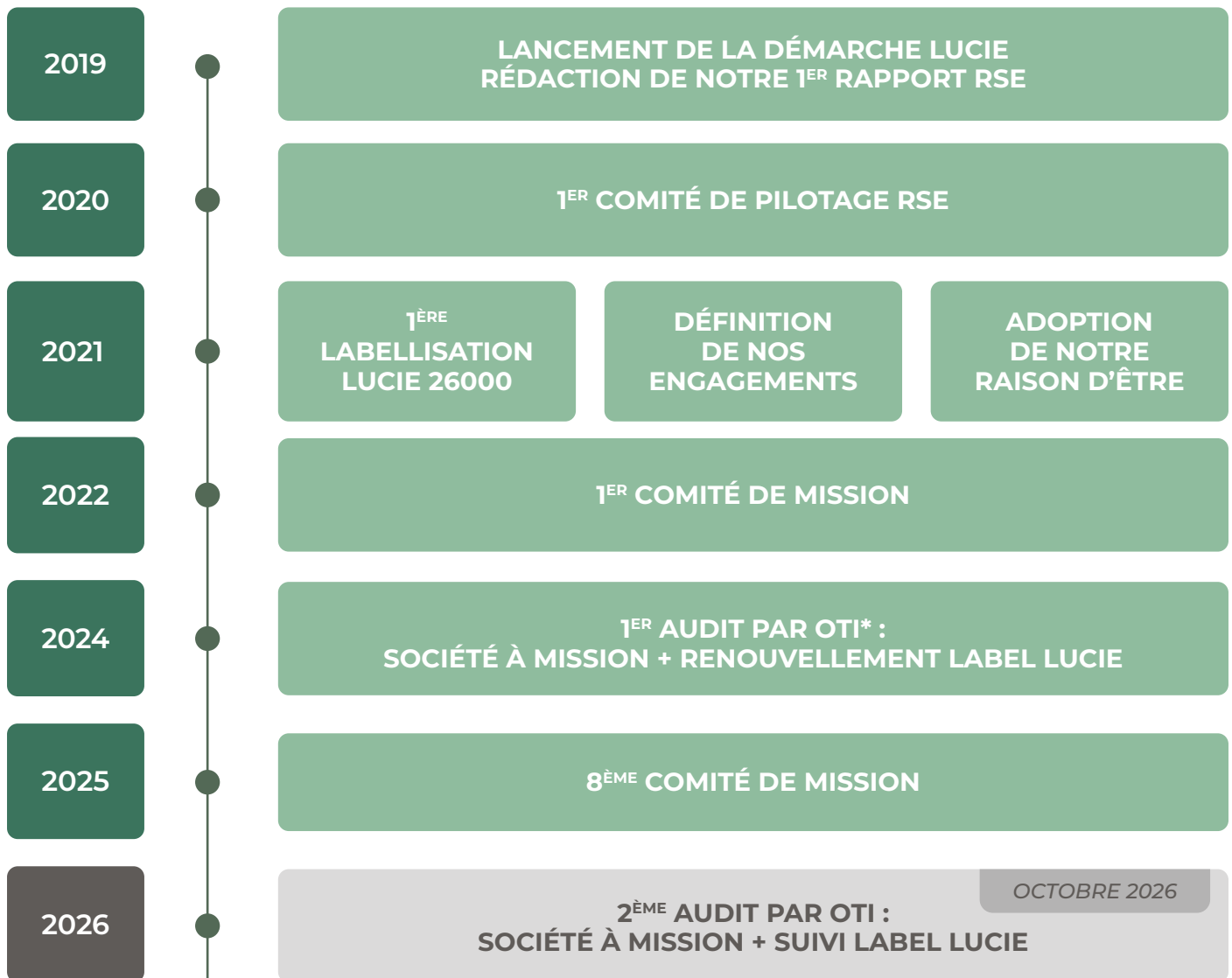
PANORAMA DES SOCIÉTÉS À MISSION EN 2025

- On compte aujourd'hui **près de 2600 Sociétés à Mission en France** (+ de 500 nouvelles entreprises par an).
- Plus d'**1 million** de salariés concernés.
- ALTYN figure parmi les **2%** d'ETI ayant adopté ce statut.

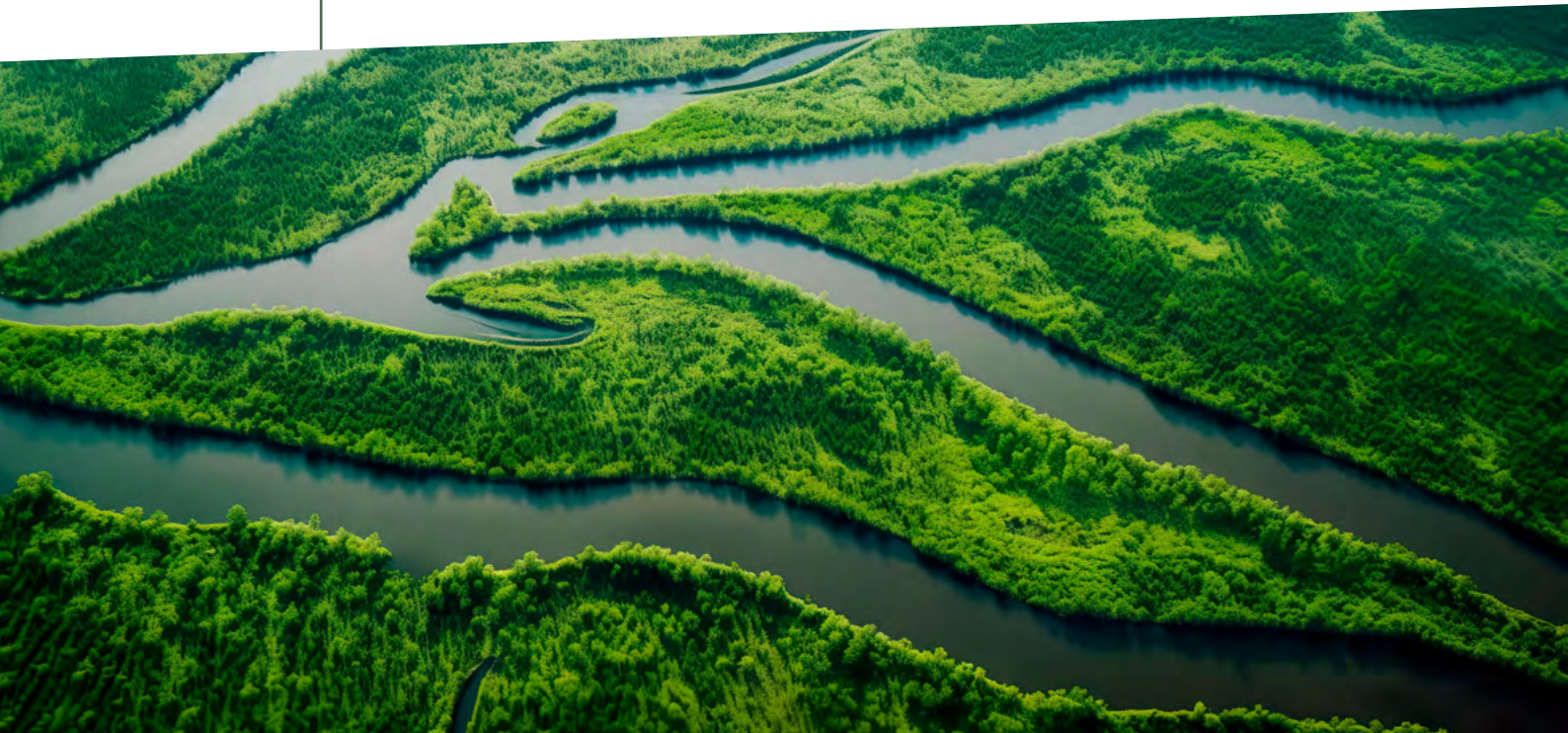
Source : 9^{ème} baromètre de l'observatoire des sociétés à mission 2026.



Le déploiement de la RSE chez ALTYN



*OTI : Organisme Tiers Indépendant



03



MODALITÉS

de gouvernance

Nos modalités de gouvernance

Notre ambition est de déployer nos engagements dans l'ensemble des filiales du groupe. Pour cela, nous nous sommes donnés les moyens avec une organisation interne et des organes de gouvernance nous permettant un pilotage efficace.

| Un service RSE dédié

La RSE est un axe stratégique majeur pour le groupe ALTYN. La Direction de l'Expérience Client et de l'Engagement pilote le service RSE, Communication et Marketing.

Directement rattachée à la présidence du groupe ALTYN, cette Direction favorise les synergies entre nos expertises et renforce notamment l'impact de la RSE dans l'ensemble de nos projets au service de nos clients, en intégrant une vision globale et cohérente des enjeux.

Notre équipe :



Sophie LAPIERRE

Directrice Expérience Client et Engagement

Membre du COMEX / CODIR

Définit la stratégie RSE et supervise son déploiement



Benjamin VAN CLEEMPUT

Responsable RSE

Pilote l'équipe, anime les comités et déploie nos actions RSE



Lise PERRIN

Pilote de mission

Pilote le déploiement de la société à mission



Philippine LE GAL

Assistante RSE

Assure le support à l'équipe

Deux comités au service de notre démarche RSE

Notre gouvernance RSE repose sur deux instances complémentaires dans leurs missions, qui jouent un rôle essentiel dans le déploiement de nos actions et contribuent à garantir l'exemplarité du groupe.

Le Comité de Pilotage RSE

Il se réunit 4 fois par an et a pour mission de :

- ✓ **Conseiller l'équipe RSE dans le déploiement des actions.**
- ✓ **Apporter de l'expertise technique et opérationnelle.**
- ✓ **Animer des groupes de travail RSE.**
- ✓ **Participer à la promotion de la politique RSE en interne et en externe.**

Un live RSE est organisé après chaque comité pour diffuser les informations essentielles auprès de nos 30 référents locaux.

Ses membres



Axel BOUDAUD
Directeur de projets



Guillaume DELOUCHE
Directeur d'Agence
Stratégie Climat



Jérôme CARON
Directeur Administratif
& Financier



Matthieu BOUETARD
Responsable Méthodes
& Process



Mathias LECOMTE
Responsable Développement
RH & Sécurité



Noémie BOULAY
Cheffe de Projets Marketing



Pervenche D'AUDIFFRET
Directrice Développement
& Transformation



Sophie BIDEAU
Responsable Juridique



Le Comité de Mission

Il se réunit au minimum 2 fois par an et a comme rôle de :

- ✓ **Challenger la pertinence de notre stratégie au service de la Mission.**
- ✓ **Accompagner l'équipe RSE dans le déploiement de la Mission.**
- ✓ **Surveiller la mise en œuvre de la Mission (évaluation des moyens déployés, analyse des résultats obtenus, veille au maintien des trajectoires par indicateur).**

Ses membres



Jacques PETRY

*Président
de TEMOINS POLAIRES
& Président du
Comité de Mission*

Diplômé de l'X, Ponts et Chaussées, MBA de Villanova University, Jacques a réalisé l'intégralité de sa carrière dans les services liés à l'environnement. Au sein du groupe Suez, il a commencé comme jeune ingénieur dans la distribution d'eau, pour aboutir, 25 années plus tard, au poste de PDG. Il a ensuite évolué vers les métiers de l'énergie, tout d'abord au service de fonds d'investissements spécialisés puis comme PDG d'Albioma,

En 2019, il quitte ses activités opérationnelles pour accompagner des entreprises engagées dans la lutte contre le changement climatique.

En 2020, épaulé par une équipe de glaciologues et d'explorateurs, il fonde Témoins Polaires, organisation de formation aux enjeux du climat, vus par le prisme des régions polaires. Dès son lancement, Jacques préside le Comité de Mission d'ALTYN dont il apprécie la démarche sincère et transparente au service de la lutte contre le réchauffement climatique.

Architecte de formation, Clarisse accompagne depuis plus de 11 ans les maîtres d'ouvrage dans la définition de projets architecturaux et urbains à forts enjeux d'usages, de durabilité et d'impact territorial. Elle intervient sur toutes les phases opérationnelles d'un projet : analyse des besoins, concertation des parties prenantes, programmation architecturale et fonctionnelle, conduite d'opération, suivi de la conception et sécurisation des choix stratégiques.

Élue au CSE d'ALTEREA, elle est la référente métier en programmation et conduite d'opération, et contribue activement à la dynamique de l'entreprise en tant que Société à Mission, notamment à travers son engagement interne et sa participation aux instances représentatives.

Clarisse TAUPIN

*Cheffe de projets
confirmée AMO
ALTEREA*



Véronique PAPPE

Directrice EKOPOLIS

Véronique a opéré une reconversion professionnelle afin de s'engager activement pour la transition écologique des bâtiments et des villes dès 2009, avec l'envie de contribuer à la transformation d'un secteur qui pèse lourd dans les équilibres planétaires. Elle a ainsi piloté la création et le développement de Construction21, média social du bâtiment et de la ville durable et dirige depuis 2022 l'association Ekopolis, qui œuvre à la montée en compétences durables des professionnels franciliens du bâtiment et de l'aménagement.

Pour Véronique, participer au Comité de Mission d'ALTYN, une entreprise particulièrement ambitieuse et exigeante en matière environnementale, constitue une autre façon d'agir à la transformation des pratiques du BTP.

Lionel est en charge des fonds de capital développement / transmission minoritaire chez Demea Sustainable Investment, qu'il a rejoint il y a plus de 18 ans.

À ce titre, il gère les fonds dédiés aux PME et ETI européennes fournissant des solutions pour la transition écologique et en particulier pour une ville durable.

Diplômé d'HEC, il a plus de 35 ans d'expérience dans l'investissement en capital dans les PME et ETI dont une majorité dans la transition écologique.

Il est membre du Comité Stratégique du groupe ALTYN en qualité de représentant de Paris Fonds Vert, fonds géré par Demea Sustainable Investment et actionnaire minoritaire du groupe.

Lionel CORMIER

*Managing Partner
Demea Sustainable
Investment*



Hervé DURAND

*Directeur
des Opérations
ALTERESCO*

Ingénieur de formation, Hervé dispose d'un parcours de plus de 30 ans dans le secteur du bâtiment, au sein d'environnements industriels et multiprojets exigeants. Il a exercé des fonctions de gestion d'affaires, de management, de direction d'opération et de direction générale. Son expérience intègre particulièrement les enjeux de qualité, de santé sécurité, d'environnement et de RSE, notamment à travers des démarches structurées (ISO 9001, MASE, Lean Management, amélioration continue).

Au sein d'ALTERESCO, Hervé s'engage sur les projets EnergieSprong et MASH. Il souhaite contribuer à une intégration pragmatique des enjeux RSE sur nos projets, afin d'aligner durablement performance économique, responsabilité environnementale et sociale et accompagnement des acteurs des projets dans une recherche de valeur ajoutée.

Olivier est avocat et s'est spécialisé dans les questions juridiques situées au croisement du droit des infrastructures, du droit de l'immobilier et du droit de l'énergie. Après une carrière de plus de 30 ans dans des cabinets d'affaires, il a créé LexCity en 2018 pour se consacrer au sujet de la performance environnementale. LexCity est devenu un cabinet à mission au début de l'année 2025. Sa raison d'être est de « Promouvoir le droit de la performance environnementale ».

LexCity et ALTYN coopèrent au quotidien depuis 2018 sur des missions communes de contrats de performance énergétique, essentiellement dans le secteur public local. C'est donc avec un grand intérêt qu'Olivier a rejoint le Comité de Mission d'ALTEREA, depuis élargi au groupe ALTYN.

Olivier ORTEGA

*Avocat associé gérant
LEXCITY*



Mathias LECOMTE

*Responsable
Développement RH
& Sécurité
ALTYN*

Diplômé d'un DESS en Ingénierie et Management des projets et processus, son parcours s'est construit à l'interface entre transformation des organisations, engagement des équipes et déploiement de politiques RH durables. Au sein du groupe ALTYN, Mathias pilote des projets structurants autour du développement des compétences, de la prévention des risques, de la transformation des pratiques managériales et de la performance sociale, en lien étroit avec la stratégie du groupe et les enjeux de croissance responsable.

En tant que membre du Comité de Mission, Mathias apporte un regard RH et sécurité centré sur l'impact humain, la responsabilité sociale et l'amélioration continue. Pour lui, le comité est un levier clé pour renforcer la cohérence entre nos engagements, nos pratiques opérationnelles et notre ambition d'entreprise à mission.



04



DÉPLOIEMENT

de la mission au sein
d'ALTYN

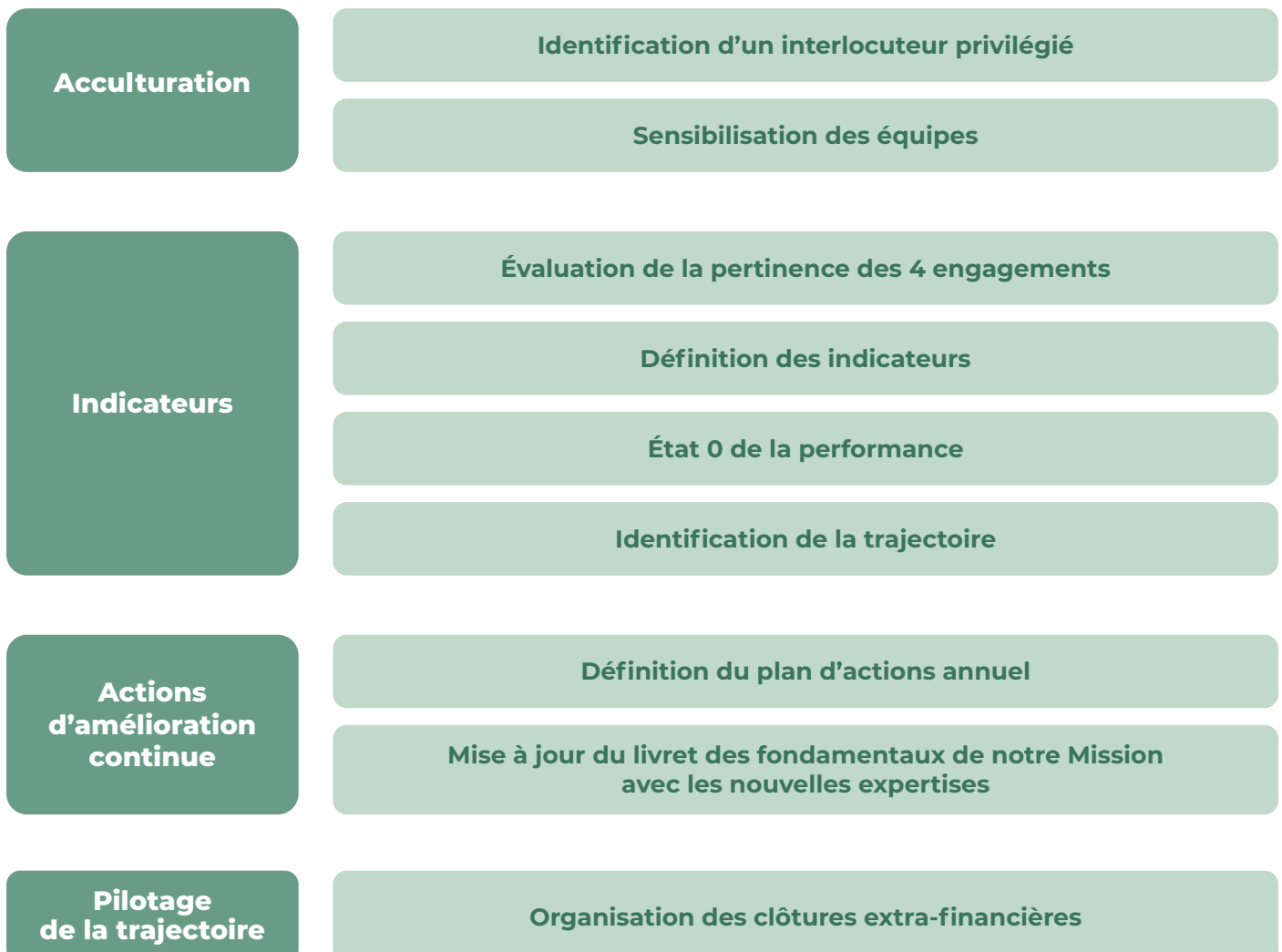
Le déploiement de la Mission au sein d'ALTYN

I Les étapes du déploiement de la Société à Mission chez ALTYN

Le déploiement de la démarche Société à Mission dans chaque filiale s'appuie sur un processus structuré, permettant une mise en place progressive, cohérente et adaptée aux spécificités de chacune.

La Mission constitue un point d'ancrage essentiel pour le groupe ALTYN et pour l'ensemble des filiales qui le compose. Ainsi, toute filiale nouvellement acquise ou nouvellement créée intègre systématiquement la raison d'être et le cadre Société à Mission définis par le groupe.

Celle-ci dispose d'un délai maximum de deux ans pour déployer de manière opérationnelle la mission sur l'ensemble de ses projets. Les actions associées à l'engagement 4 (Exemplarité) sont menées en priorité dès la première année.



Le livret des fondamentaux d'ALTYN

C'est un recueil technique interne qui traduit concrètement nos ambitions environnementales et donne des exemples concrets d'application pour l'ensemble de nos projets. Il permet à nos équipes de comprendre comment notre Mission et notre raison d'être peuvent se décliner au quotidien dans les opérations.

Chaque filiale apporte sa contribution sur ses expertises pour définir les fondamentaux en matière d'engagements du groupe ALTYN auprès des maîtres d'ouvrages.



Les clôtures extra-financières

En plus d'un reporting financier, nos équipes renseignent, pour chaque projet, des informations extra-financières couvrant les principaux enjeux environnementaux :

Consommations d'énergie

Émissions carbone

Économie circulaire

Biodiversité

Gestion de chantier à faible impact etc.

Pour garantir la fiabilité des données, nous avons mis en place un dispositif de suivi régulier. Des clôtures extra-financières sont organisées pour analyser les résultats d'un périmètre, échanger avec les équipes et vérifier la cohérence entre les performances obtenues et les ambitions de notre Mission.

Les clôtures permettent notamment de :

- Suivre et piloter la performance environnementale de nos projets.
- Définir des plans d'actions afin d'améliorer la prise en compte des enjeux.
- Dynamiser le collectif, en favorisant le partage des bonnes pratiques.

| Les modalités de contribution des filiales

Si toutes les entités partagent la vision commune définie par notre raison d'être, chacune dispose d'expertises spécifiques. Les leviers dont elles disposent pour contribuer à la Mission diffèrent.

Pour intégrer pleinement notre démarche de Société à Mission, il est demandé à chaque filiale de contribuer à 3 des 4 engagements qui constituent notre cadre Société à Mission :

- Chaque filiale contribue à minima à 2 des 3 premiers engagements métiers,
- **L'engagement 4**, dédié à l'exemplarité de nos pratiques quotidiennes, constitue un engagement obligatoire pour toutes les filiales.

Des indicateurs agrégés au niveau groupe

Depuis 2022 et la transformation d'ALTEREA en Société à Mission, notre ambition a été d'élargir progressivement la démarche à l'ensemble du groupe. Cette dynamique s'est structurée en 2024 avec la formalisation du passage en Société à Mission pour ALTYN.

Grâce à cette consolidation, nous sommes en mesure de présenter, pour la première fois cette année, des indicateurs agrégés au niveau du groupe, offrant une vision globale et cohérente de nos engagements et de nos résultats.

Pour 2025, les filiales qui contribuent quantitativement à nos indicateurs groupe sont reprises ci-dessous :

		#1 ATTÉNUATION	#2 ADAPTATION	#3 INNOVATION	#4 EXEMPLARITÉ
		Émissions de GES évitées grâce à nos activités	Part de projets ayant fait l'objet de propositions de mesures d'adaptation aux risques climatiques	Part de projets avec des solutions innovantes	<ul style="list-style-type: none"> Satisfaction clients Indice carbone Satisfaction collaborateurs
Pôle Ingénierie & Conseil	ALTEREA INGÉNIERIE	✓	✓	✓	✓
	A2MO STRATÉGIE & AMO	X	X	X	✓
Pôle Travaux	BECIA ENTREPRISE GÉNÉRALE	✓	X	X	✓
	DUJARDIN ENTREPRISE GÉNÉRALE	✓	X	X	✓
Pôle Exploitation & Services	AVELTYS EXPLOITATION DURABLE	✓	✓	X	✓
	CYRISEA SMART BUILDING	✓	✓	✓	✓
Pôle Opérations Globales	ALTERESCO PERFORMANCE ÉNERGÉTIQUE	✓	✓	✓	✓

Le déploiement complet pour A2MO, BECIA et DUJARDIN sera effectif en 2026.

05

A photograph of a modern glass skyscraper with a green overlay. The building features a grid of windows and a prominent corner. A street light is visible in the foreground. The image is partially obscured by a large green geometric shape that extends across the bottom and right sides of the page.

PERFORMANCE

2025

Engagement 1

l'atténuation

Il vise à accompagner nos clients vers des projets compatibles avec l'objectif de neutralité carbone en 2050, conformément à l'Accord de Paris, signé par la France.

Pour répondre à cet engagement, nous avons défini 3 objectifs opérationnels :

001

Prioriser la sobriété et l'efficacité énergétique

002

Privilégier le choix d'une énergie décarbonée

003

Réduire l'impact carbone de l'acte de construire et de rénover



L'atténuation est un enjeu central pour le groupe ALTYN, en lien direct avec sa mission et la nature de ses expertises. Cet engagement constitue à la fois un levier d'impact environnemental, un facteur de différenciation sur des marchés de plus en plus exigeants, et une condition essentielle pour inscrire durablement la performance du groupe dans une trajectoire responsable.

Les enjeux d'atténuation prennent corps au sein du groupe ALTYN à travers les missions concrètes de chacune de ses filiales. Les contributions de chaque filiale illustrent ainsi la capacité d'ALTYN à transformer ses ambitions en actions opérationnelles, au plus près des besoins de ses clients et des enjeux de la transition bas carbone.

Notre indicateur groupe :

Les émissions de GES évitées grâce à nos activités

Chaque tonne de CO₂ équivalent évitée grâce à un projet sobre en énergie et fondé sur des solutions décarbonées, constitue une contribution directe à l'atteinte de l'objectif national de neutralité carbone à l'horizon 2050.

Cet indicateur présente plusieurs atouts :

- **Pertinent** car directement lié à notre cœur de métier,
- **Mesurable et Actionnable** par l'ensemble de nos filiales,
- **Traçable** dans le temps, offrant une vision claire de la progression de notre contribution collective,
- Basé sur une **méthodologie de calcul externe reconnue** (méthodologie type climate dividende 2023).

		Tendance	Résultat 2024	Résultat 2025	Objectif Court/Moyen Terme
#1 ATTÉNUATION	Émissions de GES évitées grâce à nos activités	↘	39 900 tCO ₂ e	34 700 tCO ₂ e	Augmentation

La baisse des émissions de GES évitées en 2025 est directement corrélée à la baisse du nombre de missions terminées par rapport à 2024. Néanmoins, deux signaux positifs sont à noter :

- Cet indicateur est en hausse pour les pôles Exploitation et Services et Opérations Globales
- Les émissions de GES évitées par projet chez ALTEREA sont en **hausse de 2%**, ce qui est un vrai motif de satisfaction pour nos équipes.

La contribution des pôles ALTYN

Intervenant dès les premières phases des projets, les filiales qui composent ce pôle sont en mesure d'intégrer les enjeux de décarbonation et d'anticiper les modalités nécessaires afin de garantir l'atteinte des performances en fin de chantier et en exploitation.

En 2025, ALTEREA se positionne comme la filiale la plus contributrice du groupe.

Elle intervient en tant qu'ingénieur de l'énergie, en assurant des missions d'assistance à maîtrise d'ouvrage et de maîtrise d'œuvre. Son cœur de métier est la réduction des consommations d'énergie et des émissions de GES qui y sont associées. L'année 2025 se distingue par des résultats remarquables, témoignant d'une forte appropriation des enjeux climatiques par les équipes. La performance carbone continue d'agir comme une boussole stratégique, y compris dans un contexte où les marchés connaissent un repli.



La contribution d'ALTEREA en chiffres

ALTEREA agit sur trois volets principaux pour participer à la décarbonation de ses opérations sur l'énergie et sur les matériaux. Ainsi, en 2025 :

- **56%** de projets rénovés en étiquette A ou B.
- **78%** de projets proposant la mise en place d'énergies renouvelables et de récupération.
- **59%** de projets proposant la mise en œuvre de matériaux biosourcés.



A2MO

Autre filiale du pôle Ingénierie & Conseil, elle verra sa contribution évaluée en 2026. Les expertises de la filiale, centrées sur l'assistance à maîtrise d'ouvrage et la conduite de projets complexes, intègrent déjà la performance carbone.



Détenteurs de l'expertise des matériaux et des matériels mis en œuvre, les équipes du pôle Travaux garantissent une réalisation et une pose de qualité, indispensables à la performance en phase d'exploitation.

Ces filiales jouent également un rôle dans la sobriété de la gestion des ressources, notamment par la mise en œuvre de pratiques de réemploi et par une gestion optimisée des déchets de chantier.



Le déploiement de la Société à Mission sur ce pôle, prévu en 2026, viendra confirmer l'impact de **BECIA** et **DUJARDIN** sur cet indicateur.



AVELTYS et **CYRISEA** interviennent de manière complémentaire dans la réduction des consommations d'énergie. **Le pôle Exploitation et Services** est en effet dédié au pilotage et à l'optimisation de l'exploitation des bâtiments.

CYRISEA intervient comme intégrateur indépendant de systèmes digitaux, notamment de GTB (Gestion Technique du Bâtiment). Les solutions mises en œuvre sont un levier fort de l'exploitation digitalisée d'AVELTYS, permettant d'amener les bâtiments à un niveau de consommations optimisé et garanti.

AVELTYS est spécialisé dans l'exploitation performante des bâtiments, avec pour objectif d'amener chaque site à son plus haut niveau de performance environnementale, et ce dès la prise en main. Pour porter cet engagement, AVELTYS dispose de la capacité de s'engager contractuellement, via un Contrat de Performance Énergétique (CPE). Le suivi et l'optimisation des consommations constituent donc son levier central dans cet engagement.



La contribution de CYRISEA en chiffres

CYRISEA propose, pour **68%** de ses projets, une prestation d'Energy Management afin de compléter l'efficacité des systèmes qu'il déploie.



La contribution d'AVELTYS en chiffres

Le parc de bâtiments piloté par AVELTYS affiche une réduction de consommations énergétiques de **17%** par rapport à la situation initiale (avant intervention).



Le pôle Opérations Globales accompagne les projets de réhabilitation clés en main. ALTERESCO, est un ensemblier spécialisé dans la rénovation énergétique. Par ADN, il porte une offre globale au service des économies d'énergie et de carbone des bâtiments, avec la capacité de mobiliser les compétences des autres filiales du groupe ALTYN.



ALTERESCO met au service de cet engagement sa capacité de conception et d'innovation ainsi que son expertise dans la conduite de chantiers complexes, faisant de la filiale un acteur clé pour améliorer durablement la performance énergétique et carbone de nos opérations.

La contribution d'ALTERESCO en chiffres

La contribution d'ALTERESCO à cet engagement est fortement impacté par ses contrats historiques associés à une démarche EnergieSprong, caractérisée par des niveaux de performance énergétique et carbone ambitieux.

- **100%** de projets rénovés en étiquette A ou B ou avec un objectif de réduction des consommations de plus de 60%.
- **72%** de projets avec des énergies renouvelables et de récupération.
- **91%** de chantiers avec du réemploi ou un taux de valorisation des déchets > 80%.



La neutralité carbone au cœur de nos projets



Scannez ce QR code pour découvrir comment ALTYN a transformé ses engagements RSE en actions concrètes au service de la neutralité carbone.

[Accéder au lien](#)

AGIR POUR LA TRANSITION ÉNERGÉTIQUE DU SECTEUR PUBLIC

UGAP



Accompagner le secteur public face à l'urgence climatique : plus de 60 missions pour transformer les bâtiments, structurer des stratégies énergie-climat et passer concrètement à l'action vers la neutralité carbone.



CONSTRUIRE UN LIEU D'ACCUEIL DURABLE



Apprentis d'Auteuil

Une maison d'enfants conçue pour le bien-être de ses occupants, en alliant matériaux bas carbone et géothermie.



ALLIER RÉHABILITATION ET RÉEMPLOI

Paris Habitat – Rue des Bernardins

BECIA
ENTREPRISE GÉNÉRALE



Ce projet parisien démontre qu'une restructuration lourde peut allier démarche de réemploi solide et haute performance environnementale.

OUTILLER LA PERFORMANCE ÉNERGÉTIQUE POUR AGIR DURABLEMENT

Truffaut

CYRISEA
SMART BUILDING

Le déploiement de la GTB dans les magasins TRUFFAUT permet d'optimiser les usages énergétiques et de viser 15 % d'économies d'énergie à l'échelle nationale.



L'ENGAGEMENT CONTRACTUEL AU SERVICE DE LA PERFORMANCE ÉNERGÉTIQUE

Clariane

AVELTYS
EXPLOITATION DURABLE

Associer innovation, accompagnement humain et actions concrètes : l'Energy Management de 138 établissements pour générer des économies d'énergie.



Avis du Comité de Mission pour l'engagement 1

Le Comité a validé la pertinence du choix de l'indicateur groupe relative aux émissions de GES évitées, qui permet de mesurer concrètement l'impact des activités du groupe en matière de performance carbone.

La contribution des filiales est variée mais le Comité note que chacune, par ses indicateurs spécifiques, contribue de façon complémentaire à l'engagement 1.

Les entreprises du pôle Travaux devront également trouver les leviers pertinents sur cet engagement en 2026.

Le Comité note qu'ALTEREA (principal contributeur), ayant vu son chiffre d'affaires baisser en 2025 en raison d'un contexte économique défavorable, impacte à la baisse la performance du groupe, en revanche ses émissions de GES évitées par projet sont en légère croissance.

La valeur globale de 34 700 tCO₂e/an (équivalent à 3500 habitants français par an) a un impact très significatif preuve de la contribution d'ALTYN à la décarbonation de la France.

Le Comité de Mission salue les performances et confirme l'atteinte des objectifs fixés malgré un contexte de marché plus contraint.

Engagement 2

l'adaptation

Nos bâtiments doivent être conçus aujourd'hui pour résister aux conditions climatiques futures et garantir confort, sécurité et habitabilité pour ses occupants.

Pour répondre à cet engagement, nous nous sommes fixés 2 objectifs opérationnels :

OO1

Participer à la résilience des territoires et des populations

OO2

Optimiser la gestion de l'eau dans nos prescriptions

- **La résilience des bâtiments et des territoires** intègre de nombreux enjeux dont la biodiversité, la lutte contre les îlots de chaleur mais également la prise en compte des risques naturels ou encore la densification urbaine.
- **La gestion durable de la ressource en eau** comprend la réduction des consommations d'eau potable des bâtiments grâce à des équipements performants, l'optimisation des usages, ainsi que la maîtrise de l'évacuation des eaux pluviales afin de limiter la pression sur les réseaux.



L'adaptation constitue un enjeu historique et déterminant pour le groupe ALTYN, en lien étroit avec sa vocation d'accompagner durablement les maîtres d'ouvrages confrontés aux risques climatiques. Cet engagement s'impose comme un levier essentiel pour garantir la résilience des bâtiments, des villes et des territoires et ainsi assurer la qualité d'usage pour les occupants ainsi que la pérennité des actifs dans le temps.

Conformément à l'ADN du groupe, les filiales du groupe intègrent déjà dans leurs missions les enjeux de confort thermique. Nos objectifs opérationnels ciblés sur la résilience et la gestion de l'eau ont pour finalité de traduire les efforts du groupe sur ces thématiques.

Notre indicateur groupe :

Part de projets ayant fait l'objet de propositions de mesures d'adaptation aux risques climatiques

Cet indicateur permet de valoriser la contribution de toutes nos filiales à l'adaptation au changement climatique, tout en tenant compte de la diversité de leurs métiers.

Cette approche flexible permet à chaque filiale d'y contribuer selon ses propres priorités, en valorisant pleinement les spécificités de ses activités.

	Tendance	Résultat 2024	Résultat 2025	Objectif Court/Moyen Terme
#2 ADAPTATION	-	X	55%	60%

Ce taux reflète la dynamique bien engagée de notre démarche : plus d'un projet sur deux intègre désormais des enjeux d'adaptation. Nous sommes confiants dans notre capacité à améliorer celui-ci à moyen terme car cela reste une problématique pour nos clients plus que jamais d'actualité.

La contribution des pôles ALTYN

Le pôle **Ingénierie & Conseil** joue un rôle central dans l'adaptation au changement climatique des opérations de nos maîtres d'ouvrage. Les enjeux liés à l'adaptation nécessitent une anticipation forte, car ils influencent de manière significative la conception des projets.



ALTEREA et l'intégration des enjeux biodiversité

Les enjeux sont multiples : protection des espèces protégées, végétalisation de la parcelle ou du bâtiment, réduction du risque de collision des oiseaux, limitation de la pollution lumineuse, ou encore réintégration du vivant dans les projets bâtis. En 2025, des retours d'expérience et des actions de sensibilisation ont porté leurs fruits : un quart de nos projets intègrent désormais des dispositions en faveur de la biodiversité.

ALTEREA et la gestion de l'eau

Grâce aux outils développés et aux groupes de travail dédiés pour challenger les pratiques, plus d'un projet sur trois intègre désormais des préconisations d'économie d'eau.

Pour structurer et approfondir sa démarche, ALTEREA a défini un axe de développement de son projet d'entreprise dédié à l'adaptation au changement climatique (notamment aux enjeux de confort d'été, d'ilot de chaleur urbain etc.).

La contribution d'ALTEREA en chiffres

- **25% de projets** avec mise en œuvre de mesures en faveur de la biodiversité.
- **36% de projets** avec préconisations d'économies d'eau.



A2MO, forte de son expertise reconnue dans les secteurs de la santé et du médico social, adresse les enjeux majeurs de résilience, d'habitabilité et de confort pour des publics particulièrement sensibles aux effets du changement climatique.



Le pôle **Exploitation & Services** a pour mission de garantir de bonnes conditions d'occupation des bâtiments grâce à un pilotage optimisé des équipements et des usages.



CYRISEA développe et déploie des solutions avancées de pilotage énergétique et de confort.

La filiale intervient dès les phases de conception pour prescrire les dispositifs nécessaires à la résilience :

- Outils permettant d'assurer un confort d'été renforcé en période de canicule.
- Solutions permettant de suivre finement les usages du bâtiment.

Spécialiste de l'exploitation des bâtiments, **AVELTYS** mobilise plusieurs leviers essentiels à la résilience climatique :

- L'accompagnement et la sensibilisation des occupants, afin d'adapter les usages aux enjeux environnementaux et de confort lors d'épisodes climatiques extrêmes.
- L'optimisation du fonctionnement des installations pour assurer performance et confort en toute saison.
- Le pilotage de ses partenaires en cohérence avec les exigences de durabilité et d'adaptation.

Les deux filiales prennent également en compte l'enjeu de la gestion durable de la ressource en eau.

- **CYRISEA** fournit des outils de suivi, d'analyse et d'optimisation des consommations d'eau des bâtiments.
- **AVELTYS** s'appuie sur ces données pour mettre en œuvre des actions d'économie d'eau, ajuster les usages et proposer des stratégies adaptées aux besoins du site et aux conditions climatiques.

Cette complémentarité renforce la capacité du pôle à accompagner les maîtres d'ouvrage dans une exploitation résiliente et durable de leurs bâtiments.

La contribution de CYRISEA et AVELTYS en chiffres

Pour **37%** de ses projets, **CYRISEA** propose des actions facilitant la gestion de l'eau (suivi des compteurs d'eau, détection des fuites via la GTB etc.).

AVELTYS suit les consommations d'eau sur **93%** de ses projets. L'ambition de la filiale est de faire évoluer rapidement cet indicateur vers un indicateur d'impact comme la réduction des consommations d'eau sur les bâtiments suivis.



ALTERESCO, en tant qu'ensemblier, dispose des leviers nécessaires pour répondre de manière complète aux enjeux d'adaptation au changement climatique. Intervenant à chaque étape (conception, réalisation et exploitation) la filiale conjugue les expertises des métiers du groupe. En 2025, il a maintenu un haut niveau de prise en compte de la biodiversité dans ses opérations.



La contribution d'ALTERESCO en chiffres

En 2025, ALTERESCO a intégré des dispositions en faveur de la biodiversité sur **79%** de ses projets.



Une nouvelle offre centrée sur l'expérience locataire/utilisateur

ALTERESCO a développé une nouvelle offre centrée sur l'expérience des locataires et des occupants.

Déjà placés au cœur des réhabilitations, les usagers bénéficient désormais d'une approche structurée visant à assurer leur satisfaction et à les accompagner dans une utilisation plus responsable et confortable de leurs espaces.

Cette initiative repose sur une conviction forte : l'adaptation au changement climatique passe autant par les solutions techniques que par les comportements et l'accompagnement des occupants.

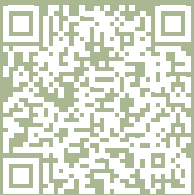
Les actions des deux filiales seront valorisées lors du déploiement de la Société à Mission en 2026. Cet engagement est forcément un peu moins pertinent sur les entreprises générales du groupe qui ont moins d'impact sur ces problématiques une fois les décisions de conception prises.



Il faudra arbitrer en 2026 sur la pertinence d'intégrer **BECIA et DUJARDIN** à cet indicateur.



L'adaptation au changement climatique au cœur de nos projets



Scannez ce QR code pour découvrir comment ALTYN accompagne ses clients dans les enjeux d'adaptation au changement climatique.

[Accéder au lien](#)

ADAPTER LES ÉCOLES AUX VAGUES DE CHALEUR

Ville de Saint-Gratien



Protéger les élèves face aux canicules : un plan d'adaptation sur-mesure pour rendre les écoles plus résilientes et améliorer durablement le confort des enfants.



UN BÂTIMENT UNIVERSITAIRE RÉILIENT

Observatoire Midi-Pyrénées / Université de Toulouse



Concevoir un bâtiment en fonction des risques climatiques qui s'y appliquent : performance énergétique, confort des usagers et adaptation au changement climatique au cœur d'une opération ambitieuse.



GARANTIR LA RÉSILIENCE DU BÂTIMENT

Agence de l'Eau Artois-Picardie – siège

AVELTYS
EXPLOITATION DURABLE



S'engager sur les conditions d'exploitation du bâtiment : ce projet intègre un engagement sur le confort d'été mais également sur les consommations d'énergie et d'eau.

ALTERESCO
PERFORMANCE ÉNERGÉTIQUE

CYRISEA
SMART BUILDING

AVELTYS
EXPLOITATION DURABLE

ALTEREA
INGÉNIERIE

RÉNOVATION ÉNERGÉTIQUE ET BIODIVERSITÉ

Nantes Métropole Habitat - Bretonnière

Allier rénovation énergétique ambitieuse et respect du vivant : une opération EnergieSprong exemplaire qui améliore le confort des habitants tout en préservant la biodiversité en conception et en chantier.



Avis du Comité de Mission pour l'engagement 2

Cet engagement fait l'objet d'une bonne appropriation par les différentes filiales, traduisant une volonté affirmée de monter en compétence sur ce sujet stratégique et qui fait l'objet d'une demande croissante des maîtres d'ouvrage.

L'adaptation aux enjeux climatiques est un objectif bien intégré par les différentes équipes. Le confort d'été est au cœur des préoccupations des clients et ce sujet est déjà largement intégré aux projets. Deux enjeux sont bien traités par les équipes : la biodiversité et la gestion de la ressource en eau, pour lesquels le Comité note que la performance est en amélioration quand un historique est disponible.

Le Comité salue par ailleurs le souhait de prise en compte de la satisfaction des usagers à terme. Le Comité considère que les moyens déployés pour 2026 apparaissent adaptés pour accompagner la montée en puissance de cet engagement. Il invite le groupe à poursuivre la dynamique engagée, en capitalisant sur les actions mises en œuvre et en maintenant un niveau d'ambition constant.

Engagement 3

l'innovation

Notre engagement 3 vise à proposer à nos clients des solutions innovantes et opérationnelles pour faciliter le passage à l'action, en cohérence avec nos ambitions de neutralité carbone et d'adaptation au changement climatique.

Pour répondre à cet engagement, nous nous sommes fixés 2 objectifs opérationnels :

001

Renouveler le modèle organisationnel de l'écosystème du bâtiment et des territoires

002

Participer à la transition digitale du monde du bâtiment et de l'énergie



L'innovation est au cœur du modèle du groupe ALTYN. Cet engagement constitue un facteur de différenciation majeur, permettant de lever les freins techniques, organisationnels et financiers, et d'accélérer la mise en œuvre de solutions au service de la transition énergétique, environnemental et numérique des bâtiments et des territoires.

Les enjeux d'innovation se traduisent par la mobilisation conjointe des expertises de nos filiales, qui développent des approches nouvelles et adaptées aux besoins des maîtres d'ouvrage.

| Notre indicateur groupe :

Part de projets avec des solutions innovantes

Toutes nos filiales partagent une même dynamique d'innovation, profondément ancrée dans leur culture et leur manière d'aborder les projets. Cette ambition commune nous permet d'imaginer et de déployer des solutions nouvelles au service de l'atténuation et de l'adaptation au changement climatique, en dépassant les approches traditionnelles.

Nous avons élaboré un indicateur qui rend compte de la contribution de chacune de nos filiales. Il permet de valoriser la diversité des approches et des expertises au sein du groupe, tout en reconnaissant que les leviers d'action mobilisés peuvent varier significativement d'une filiale à l'autre.

		Tendance	Résultat 2024	Résultat 2025	Objectif Court/Moyen Terme
#3 INNOVATION	Part de projets avec des solutions innovantes	-	X	46%	55%

L'innovation pour le groupe ALTYN s'affirme comme un levier important de transformation, traduisant ainsi notre capacité à proposer des solutions concrètes pour permettre le passage à l'action de nos clients.

| La contribution des pôles ALTYN

Nos 2 filiales de ce pôle contribuent au passage à l'action de ses maîtres d'ouvrage en levant simultanément les freins décisionnels, organisationnels et financiers. Depuis 2016, **ALTEREA** sécurise les décisions grâce à sa Garantie de Performance Énergétique Réelle (GPE-R), par laquelle elle peut s'engager contractuellement, pendant cinq ans après la réception, à atteindre les objectifs définis et à prendre en charge les actions correctives en cas d'écart.



Nos filiales renforcent également la capacité d'organisation des projets en accompagnant la transition numérique des bâtiments et des villes via le BIM et le CIM, outils qui améliorent la coordination, optimisent les coûts et les délais et renforcent ainsi la qualité des opérations.

La mise en œuvre de projets est facilitée grâce à l'accompagnement des clients dans la structuration et l'optimisation du financement, notamment via des solutions de tiers-financement (afin de lever le frein du financement initial pour le maître d'ouvrage).

Le tiers financement est un montage dans lequel un acteur tiers avance tout ou une partie du coût des travaux (souvent de rénovation énergétique), l'investissement étant ensuite remboursé grâce aux économies générées et aux aides mobilisées.

La contribution d'ALTEREA en chiffres

- **21 projets** avec une faisabilité de mise en œuvre d'une garantie de performance énergétique réelle (GPE-R).
- **18% de projets** avec usage d'outils de gestion digitaux.



A2MO

La filiale se distingue par une maîtrise avancée des enjeux organisationnels, techniques et environnementaux, contribuant ainsi à des opérations sécurisées et plus adaptées aux besoins des occupants.

A2MO innove également par son expertise unique sur les projets complexes du secteur de la santé et du médico social, en intégrant une approche centrée sur la valeur d'usage et la concertation.



Le pôle Travaux contribue au passage à l'action en proposant des solutions opérationnelles qui sécurisent la réalisation des projets et renforcent leur qualité environnementale. Les entreprises du pôle interviennent comme entreprise générale sur des opérations de réhabilitation complexes, avec une expertise reconnue en site occupé.



La contribution de BECIA

BECIA intervient en milieu urbain dense en intégrant des solutions innovantes comme les matériaux biosourcés ou le réemploi tout en garantissant le respect des délais et la maîtrise des nuisances.



La contribution DUJARDIN

DUJARDIN réalise des projets de réhabilitation lourde, grâce à son expertise en réhabilitation tous corps d'état, en isolation thermique par l'extérieur et en massification de la rénovation énergétique. La filiale propose ainsi des solutions rapides, reproductibles et adaptées aux sites occupés, facilitant la décision et la mise en œuvre pour les maîtres d'ouvrage.



CYRISEA contribue à la prise de décision des maîtres d'ouvrage en accélérant la digitalisation des bâtiments : intégrateur de GTB multimarques, elle déploie des solutions sur-mesure et en assure la maintenance, garantissant ainsi un pilotage durable, fiable et adapté aux besoins des projets.

AVELTYS accompagne les propriétaires et exploitants de bâtiments tertiaires grâce à ses multiples garanties - de performance énergétique, carbone, ENR&R (Énergies Renouvelables et de Récupération) et charges locatives - qui apportent un cadre contractuel robuste.

Ensemble, ces deux filiales offrent des solutions opérationnelles et innovantes qui facilitent la mise en œuvre des projets et renforcent la confiance des maîtres d'ouvrage.



La contribution de CYRISEA en chiffres

Pour **30%** de ses projets, **CYRISEA** propose la maintenance des équipements qu'elle met en œuvre.

AVELTYS n'a pas arrêté son indicateur pour cet engagement.



ALTERESCO joue un rôle clé en facilitant le passage à l'action grâce à des solutions innovantes et pleinement opérationnelles.

Son modèle repose sur une prise en charge globale des projets – de l'audit à la conception, de la réalisation des travaux jusqu'à l'exploitation et la maintenance – offrant ainsi au maître d'ouvrage un interlocuteur unique et un pilotage simplifié.

Pour lever les freins décisionnels, ALTERESCO s'appuie notamment sur la Garantie de Performance Énergétique Réelle d'ALTEREA. Cette logique d'engagement crée un cadre sécurisé permettant de lancer des projets ambitieux en toute confiance.

Sur le plan organisationnel, la filiale déploie des méthodes issues du Lean Management, qui fluidifient les processus, améliorent la coordination et accélèrent la réalisation des opérations.

ALTERESCO lève également les freins techniques en s'appuyant sur des solutions innovantes éprouvées, telles que la préfabrication hors site. Elle porte également des démarches de massification comme EnergieSprong, pour réduire les délais, les nuisances et garantir une qualité d'exécution optimale.

Grâce à cette combinaison d'engagements contractuels, de méthodes organisationnelles performantes et de solutions techniques avancées, ALTERESCO rend les projets de rénovation énergétique plus accessibles, plus fiables et plus rapides à déployer.



La contribution d'ALTERESCO en chiffres

- **71% des projets d'ALTERESCO** sont menés en suivant la méthodologie de Lean Management.
- **88% des projets** intègrent une solution innovante type hors site.



L'innovation au cœur de nos projets



Scannez ce QR code
pour découvrir comment ALTYN
innove au service de la performance
environnementale.

Accéder au lien

ANTICIPER LES RISQUES ET CONCEVOIR LA VILLE DURABLE

Grand Paris Aménagement - Bercy Charenton

Modéliser la ville pour mieux la transformer :
le City Information Modeling (CIM) au service
de la performance environnementale,
de la résilience face aux risques climatiques
et d'un projet urbain durable.

ALTEREA
INGÉNIERIE



AVELTYS
EXPLOITATION DURABLE

ALTEREA
INGÉNIERIE

EXPLOITER UN BÂTIMENT INTELLIGENT ET PERFORMANT

Immeuble Virtuose

Quand la donnée devient un levier de performance :
une exploitation connectée pour garantir confort des
occupants, sobriété énergétique
et excellence environnementale dans la durée.



ALTERESCO
PERFORMANCE ÉNERGÉTIQUE

ALTEREA
INGÉNIERIE

CYRISEA
SMART BUILDING

AVELTYS
EXPLOITATION DURABLE

RÉNOVATION ENERGIESPRONG ET EXCELLENCE OPÉRATIONNELLE

Habitat 44 - Bois Rochefort

**Lean Management, BIM et préfabrication
hors site :** des méthodes au service d'une rénovation
performante, maîtrisée et respectueuse des occupants
et de l'environnement.



| Avis du Comité de Mission pour l'engagement 3

Le Comité salue les efforts récurrents du groupe en matière d'innovation.

Chaque filiale a su trouver son marqueur d'innovation pour faire progresser son activité et contribuer à l'effort global du groupe. Le Comité veillera à ce que cet indicateur reste toujours pertinent et puisse refléter l'effort du groupe en terme d'innovation dans ses projets.

Engagement 4

l'exemplarité

L'engagement 4 consiste à s'assurer de l'application en interne d'exigences RSE en cohérence avec celles que nous portons sur nos projets.

Pour répondre à cet engagement, nous nous sommes fixés 3 objectifs opérationnels :

008

Conduire nos projets de manière exemplaire

009

Être responsable au quotidien

0010

Bien vivre ensemble



L'exemplarité constitue un pilier fondamental pour le groupe ALTYN, en cohérence avec notre statut de Société à Mission et nos engagements.

Notre labellisation LUCIE 26000, et le dispositif d'amélioration continue qui l'accompagne, garantit la pérennité et l'efficacité de nos actions dans le temps. L'ensemble des filiales est pleinement investi et concerné par les mesures définies au niveau du groupe sur ces sujets.

La satisfaction clients

En mesurant la satisfaction clients, l'objectif des filiales du groupe ALTYN est d'apporter des solutions opérationnelles concrètes et ambitieuses garantes d'un projet répondant aux attentes de nos clients.

Cet indicateur permet d'enclencher une démarche d'amélioration continue en :

- **INSTAURANT** le dialogue avec nos clients.
- **IDENTIFIANT** les attentes prioritaires de nos clients.
- **DÉFINISSANT** des plans d'action lorsque nécessaire.

		Tendance	Résultat 2024	Résultat 2025	Objectif Court/Moyen Terme
#4 EXEMPLARITÉ	Satisfaction clients	↗	92%	95%	> 80%

En 2025, nous atteignons un niveau de performance particulièrement élevé témoignant de la qualité de l'accompagnement apporté à nos maîtres d'ouvrage mais avec une démarche de recueil des questionnaires inégale au sein du groupe. En 2026, une restructuration du process va permettre d'uniformiser les pratiques et de rendre ainsi la démarche plus robuste.

Quelques actions à mettre en avant :



Achats responsables

Afin d'inciter nos partenaires à s'engager dans une démarche RSE ambitieuse, une charte achats responsables est déployée.

Nous avons également défini des critères RSE par grandes thématiques d'achat dans la grille d'évaluation des offres.

En 2025,

- Déploiement d'un questionnaire RSE spécifique pour les partenaires travaux. Cette initiative vise à les encourager à être moteur de cette démarche.
- **Définition de critères de sélections fournisseurs, spécifiques au métier du numérique :**
 - Sobriété du stockage en interne et chez nos partenaires.
 - Promotion du recours à l'économie circulaire pour nos équipements informatiques.
 - Sobriété énergétique dans les équipements sélectionnés.
 - Souveraineté numérique garante de la protection de nos données.

Éthique

La charte éthique du groupe a été déployée en 2025. Elle est disponible sur l'intranet et permet de donner un cadre de gestion interne uniformisée pour toutes nos filiales. Un code de conduite anti-corruption, conforme aux exigences de la loi Sapin II, a également été rédigé. Ce nouvel outil structure notre dispositif de prévention et renforce la maîtrise des risques au sein de l'entreprise.

En 2026, une semaine de sensibilisation dédiée à la promotion de l'éthique a été définie afin d'assurer l'appropriation du sujet par tous nos collaborateurs. Un module de formation destiné aux collaborateurs les plus à risques est également en cours de déploiement.

Sécurité des systèmes d'information

Depuis 2024, le groupe ALTYN a renforcé sa cybersécurité en structurant les processus associés (gestion des authentifications, processus de gestion de crise, choix des types de stockage...)

En 2025, la Direction des Systèmes d'Information et du Numérique (DSIN) a poursuivi cette démarche en s'inspirant de la norme ISO 27001. Un audit de sécurité a été réalisé afin d'identifier les vulnérabilités et de déployer les actions correctives nécessaires.

Le groupe ALTYN poursuit les actions de sensibilisation de ses collaborateurs sur ces sujets. Une formation systématique pour les nouveaux collaborateurs et des campagnes de prévention régulières sont réalisées. Ces actions ont permis de maintenir le taux de collaborateurs vulnérables à ces simulations d'attaques en **dessous de 5 %** en 2025, témoignant de l'efficacité du dispositif et de son appropriation en interne.



L'indice carbone

Depuis plus de 10 ans, le groupe ALTYN réalise annuellement son bilan carbone selon la méthode Bilan Carbone® sur les scopes 1, 2 et 3 pour l'ensemble de ses filiales.

Le bureau d'études ECO2 INITIATIVE se charge de la réalisation de notre bilan carbone pour la 2ème année consécutive afin de nous apporter une vision extérieure. Cette collaboration nous a permis de confronter et de renforcer notre méthodologie, notamment dans la collecte des données et la réduction des incertitudes associées à certains facteurs d'émission.

Cette démarche structurée nous permet de :

- Améliorer la finesse d'analyse de notre empreinte carbone.
- Orienter nos actions de réduction vers les leviers les plus efficaces.
- Suivre nos progrès.
- Définir une trajectoire carbone alignée avec nos ambitions de performance durable.

		Tendance	Résultat 2024	Résultat 2025	Objectif Court/Moyen Terme
#4 EXEMPLARITÉ	Indice Carbone	→	21 gCO ₂ e/€CA	21 gCO ₂ e/€CA	Diminution

En 2025, les émissions en valeur absolue du groupe maintiennent la dynamique de réduction souhaitée par le groupe ALTYN (3 096 tCO₂e en 2024 et 2 967 tCO₂e en 2025 soit **-4%**).

En 2026, le plan de décarbonation sera mis à jour et son déploiement poursuivi dans l'ensemble des filiales.

Nos actions concrètes en faveur de la réduction de notre empreinte carbone :

Transformation de la flotte de véhicule

Afin de poursuivre la politique de mobilité durable que nous souhaitons résolument ambitieuse, nous engageons depuis plusieurs années l'électrification progressive de notre flotte automobile.

Cette démarche répond à un objectif de réduction de notre empreinte carbone, en diminuant les émissions directes liées aux déplacements professionnels. Depuis 2024, tous nos nouveaux véhicules sont électriques ou hybrides. En 2025, le taux de transformation de la flotte de véhicule est de **41%**.

Notre dispositif de Crédit Mobilité Durable

Le Crédit Mobilité Durable est un dispositif innovant alternatif au véhicule de fonction, proposé aux collaborateurs éligibles, qui choisissent de renoncer à cet avantage. Il prend la forme d'un crédit mensuel destiné à financer des déplacements personnels du collaborateur et de sa famille. Le crédit peut être utilisé pour de nombreux modes de mobilité à l'exclusion des déplacements en avion. Versé à des fins personnelles, il est traité comme un avantage en nature.

Le taux de collaborateurs ayant renoncé à la voiture de fonction et ayant choisi, en contrepartie, soit le crédit mobilité, soit la prime compensatoire en 2025 est de **15%**.

7% des collaborateurs, éligibles à une voiture de fonction, ont quant à eux choisi un modèle inférieur à celui auquel ils pouvaient prétendre et ont bénéficié d'un complément soit pour le crédit mobilité, soit pour la prime compensatoire.

Numérique responsable

Dans le cadre du Digital Clean Up Day, une semaine de sensibilisation au numérique responsable a été organisée :

- Un webinaire dédié aux bonnes pratiques de stockage et de partage des données.
- Un quiz sur les principaux chiffres de l'impact environnemental, mobilisant près de 140 collaborateurs.
- Une fresque du numérique pour les équipes Communication et Marketing permettant d'identifier des leviers d'action concrets au sein de leurs activités.

Inaugurée en 2025, une campagne estivale de nettoyage digital a encouragé chacun à trier ses données et à adopter des pratiques de gestion numérique plus sobres.



Développement durable et gestion des déchets

Une semaine de sensibilisation dédiée au développement durable a été organisée avec :

- **Un challenge inter-agence** pour encourager l'usage de contenants réutilisables pour le déjeuner.
- **Un quiz dédié à la sensibilisation de nos actions internes** au regard des Objectifs de Développement Durable (ODD) des Nations Unies, ayant réuni plus de 130 collaborateurs.
- **Une communication ciblée** visant à renforcer l'application des bonnes pratiques de tri et de valorisation sur nos chantiers.



Dans le cadre de notre politique de favorisation du réemploi, tout le mobilier issu de nos déménagements est systématiquement mis à disposition de l'association **Toit à Moi**.

En 2025, nous avons fait don du mobilier de l'ancienne agence A2MO à Bordeaux, contribuant ainsi à un réemploi solidaire et responsable.



Sensibilisation des collaborateurs

En 2025, nous avons réalisé :

- **Plusieurs sessions d'acculturation** des collaborateurs aux enjeux de notre engagement en tant que groupe « Société à Mission ».
- **Une Fresque du climat** auprès des collaborateurs de notre filiale du pôle Travaux DUJARDIN.

La satisfaction collaborateurs

Cet indicateur reflète notre capacité à proposer un cadre de travail en cohérence avec nos valeurs et en adéquation avec les attentes de nos équipes.

		Tendance	Résultat 2024	Résultat 2025	Objectif Court/Moyen Terme
#4 EXEMPLARITÉ	Satisfaction collaborateurs	↓	90%	83%	> 85%

Le taux de participation à l'enquête collaborateur reste à un niveau très élevé avec plus de 86% de répondants. Le niveau global observé reste satisfaisant même si en dessous de notre objectif. Le contexte de marché tendu explique en partie ce résultat.

Nos actions concrètes en faveur de la satisfaction collaborateur



Qualité de Vie et Conditions de Travail

Chaque année des animations sont organisées :

- Challenge de pas pour encourager la pratique quotidienne d'une activité physique.
- Diverses sensibilisations sur des sujets tels que : la gestion du stress, l'ergonomie au travail, la nutrition, apportant ainsi des actions pratiques à nos collaborateurs.

Suite à notre enquête annuelle, les pourcentages de collaborateurs satisfaits sont :

SENS
DU TRAVAIL
77%

MANAGEMENT
86%

CONDITIONS
DE TRAVAIL
80%

ÉVOLUTION
DE CARRIÈRE
79%

COMMUNICATION
INTERNE
86%

Insertion professionnelle

Afin de favoriser le retour à l'emploi des personnes en situation de précarité, nous intégrons des mesures d'insertion professionnelle dans nos projets. En 2025, près de **16 135 heures** ont été consacrées à l'insertion.

Ces actions renforcent notre contribution au développement local et participent à la création de valeur sociale sur nos territoires d'intervention.

La mixité chez ALTYN

Depuis 2021, ALTEREA est signataire de la Charte de la Mixité SYNTEC affirmant sa volonté de confirmer la place des femmes dans l'ingénierie.

En 2025, une semaine de la mixité a permis d'organiser :

- Un webinaire animé par une experte du sujet, afin de rappeler les fondamentaux et d'apporter un éclairage opérationnel sur les enjeux de mixité.
- Des cafés de la mixité sur l'ensemble de nos sites pour encourager le dialogue, interroger les stéréotypes et faire progresser collectivement nos pratiques.

Chiffre clé



95/100

INDEX ÉGALITÉ
HOMME/ FEMME*

*Index calculé pour l'ensemble des entités éligibles.

Sensibilisation au handicap

Le groupe ALTYN poursuit son action en faveur de l'intégration des personnes en situation de handicap. **En 2025, nous avons :**

- Publié une série d'articles internes visant à déconstruire les préjugés autour du handicap au travail.
- Réalisé un webinaire animé par l'AGEFIPH réunissant plus de 100 collaborateurs de toutes entités confondues visant à les informer sur la définition du handicap au travail et les moyens de prise en charge.



Solidarité

Nous avons invité les collaborateurs du groupe à participer à notre action solidaire annuelle.

En 2025, une collecte de jouets, organisée sur tous nos sites au profit de l'association les Restos du Cœur, a permis de réunir **plus de 50 dons**.

Les membres du Comité de Mission ont collectivement décidé de reverser l'intégralité des indemnités aux associations suivantes :



| Avis du Comité de Mission pour l'engagement 4

Le Comité se réjouit de la très bonne satisfaction client et note que le changement de méthode pourrait venir modifier à l'avenir les résultats.

Il note la baisse de la satisfaction des collaborateurs mais avec un résultat honorable de 83% qui montre une bonne résilience au regard des fortes turbulences du marché.

Le Comité se réjouit de constater que la raison d'être du groupe reste majoritairement la boussole principale de la Direction et des collaborateurs ALTYN.

Tableau des indicateurs



Nos résultats 2025					
Engagement	Indicateur groupe	Tendance	Résultat 2024	Résultat 2025	Objectif Court/Moyen Terme
#1 ATTÉNUATION	Émissions de GES évitées grâce à nos activités	↘	39 900 tCO ₂ e	34 700 tCO ₂ e	Augmentation
#2 ADAPTATION	Part de projets ayant fait l'objet de propositions de mesures d'adaptation aux risques climatiques	-	X	55%	60%
#3 INNOVATION	Part de projets avec des solutions innovantes	-	X	46%	55%
#4 EXEMPLARITÉ	Satisfaction clients	↗	92%	95%	> 80%
	Indice Carbone	→	21 gCO ₂ e/€CA	21 gCO ₂ e/€CA	Diminution
	Satisfaction collaborateurs	↘	90%	83%	> 85%

06



AVIS
GÉNÉRAL
du Comité de Mission

Avis général du Comité de Mission



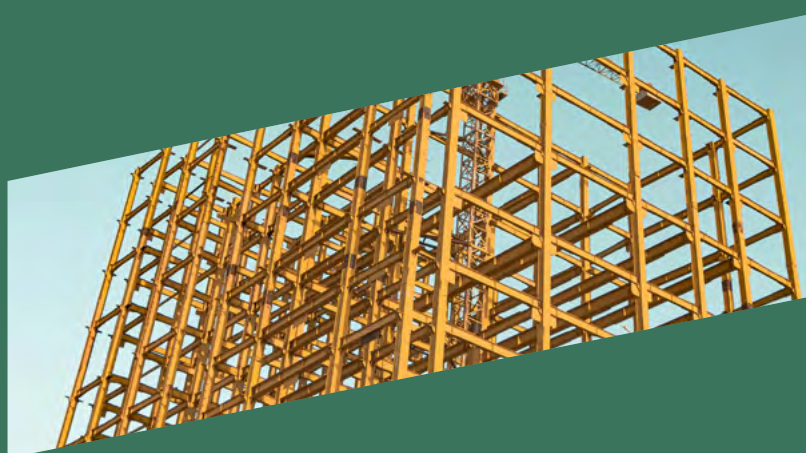
Le Comité se réjouit de l'engagement continu d'ALTYN dans sa démarche de Société à Mission et salue la qualité des résultats malgré une conjoncture difficile. Il souligne que l'intégration de toutes les filiales à la démarche SAM se déroule de façon très satisfaisante et cohérente. Il note et valide l'évolution de certains indicateurs pour les rendre plus robustes. La démarche Société à Mission est maintenant dans sa 5^{ème} année, c'est un process vivant en amélioration constante avec un très haut niveau d'ambition et de transparence.

Il se réjouit de constater que la raison d'être du groupe reste la boussole principale de la Direction et des collaborateurs d'ALTYN.



Glossaire

AGEFIPH	Association de Gestion du Fonds pour l'Insertion professionnelle des Personnes Handicapées
AMO	Assistance à Maîtrise d'Ouvrage
BIM	Building Information Modeling (Gestion Exploitation Maintenance)
BIS	Building Information System (Système d'Information du Bâtiment)
BOS	Building Operating System (Système d'Exploitation du Bâtiment)
CA	Chiffre d'Affaires
CIM	City Information Modelling
CO₂e	Dioxyde de carbone équivalent
CODIR	Comité de Direction
COPIL RSE	Comité de Pilotage RSE
CPE	Contrat de Performance Énergétique
CSE	Comité Social et Économique
DSIN	Direction des Systèmes d'Information et du Numérique
ENERGIESPRONG	Mouvement européen qui œuvre à démocratiser l'accès au plus grand nombre à des rénovations Net Zero énergie garanties
ENERGY MANAGEMENT	Gestion de l'énergie
ENR&R	Énergies Renouvelables et de Récupération
ESCO	Energy Service Company (Société de services en efficacité énergétique)
ETI	Entreprise de Taille Intermédiaire
ETP	Équivalent Temps Plein
GES	Gaz à Effet de Serre
GTB	Gestion Technique du Bâtiment
ITE	Isolation Thermique par l'Extérieur
LEAN MANAGEMENT	Méthode, culture et leviers stratégiques. Il repose sur un principe simple : créer de la valeur pour le client en réduisant tout ce qui ne contribue pas directement à cette valeur.
LIVE RSE	Réunion RSE Interne à destination de nos référents
LOI PACTE	Plan d'Action pour la Croissance et la Transformation des Entreprises
MASH	Mutualisation d'Achat au Service de l'Habitat – outil créé par l'USH des Pays de la Loire
MOA	Maîtrise d'Ouvrage
MOE	Maîtrise d'Œuvre
OO	Objectif Opérationnel
OTI	Organisme Tiers Indépendant
RH	Ressources Humaines
RSE	Responsabilité Sociétale des Entreprises
SAM	Société à Mission
SYNTEC	Chambre syndical des sociétés d'études et de conseil



CONTACT & ADRESSE

11B rue des Marchandises
CS 94427
44263 Nantes Cedex 2

02 59 60 31 86
communication@altyn-groupe.com

altyn-groupe.com



Crédits Photos : ©ANNA ARCHITECTES, ©ARCHIAÉ, ©SAA ARCHITECTES,
©VirginLemon, ©Clariane, ©PDA Architecture, ©Audfi Architectes, ©Valery Joncheray, Adobestock, iStock, Unsplash.

Société par actions simplifiée au capital de 2 574 000 €, dont le siège social est situé 11B rue des Marchandises,
44200 NANTES, immatriculée au Registre du Commerce et des Sociétés de NANTES sous le numéro 851 993 832.